



# Avbrotstatistikk 2011

## **Innhold:**

NVEs Avbrotstatistikk

Ikkje levert energi

Nøkkeltall på landsnivå (kortvarige og langvarige avbrot)

Standardiserte indikatorar for leveringspålitelegheit landsnivå

Nøkkeltall og plot fylkesvis (kortvarige avbrot)

Nøkkeltall og plot fylkesvis (langvarige avbrot)

Nøkkeltall og plot selskapsvis (kortvarige avbrot)

Nøkkeltall og plot selskapsvis (langvarige avbrot)

## Avbrotstatistikk

Noregs vassdrags- og energidirektorat (NVE) gir kvart år ut oppdatert statistikk for avbrottsdata i det norske kraftsystemet. Statistikken er basert på årleg, fylkesfordelt innrapportering av data frå 133 nettselskap. Statistikken viser avbrot som følge av hendingar (driftsforstyringar og planlagde utkoplingar) i høgspenningsnettet. Tidlegare er det utgitt avbrottsstatistikkar for kvart år frå 1995 til 2010.

Statistikken har ulike interessegrupper:

- Kundane har krav på informasjon frå sitt nettselskap om påreknleg leveringskvalitet i området. Dette er heimla i energilova.
- NVE treng informasjonen for å kontrollere at nettselskapa følgjer opp intensjonane i energilova.
- Nettselskapa treng informasjonen for å planlegge, byggje og drive nettet med ein kvalitet som er tilpassa kundanes behov.

Meir detaljert avbrottsstatistikk for enkelte tilknytingspunkt kan sluttbrukarane be om å få direkte frå det nettselskapet dei er tilknytte, jf. § 4-2 i forskrift om leveringskvalitet.

NVE sin avbrotstatistikk er sluttbrukarorientert. I tillegg publiserer Statnett årleg ein feilstatistikk som er systemorientert, sjå [www.statnett.no](http://www.statnett.no). (Kraftsystemet -> Systemansvaret -> Feilstatistikk).

## Avbrotstatistikk 2011

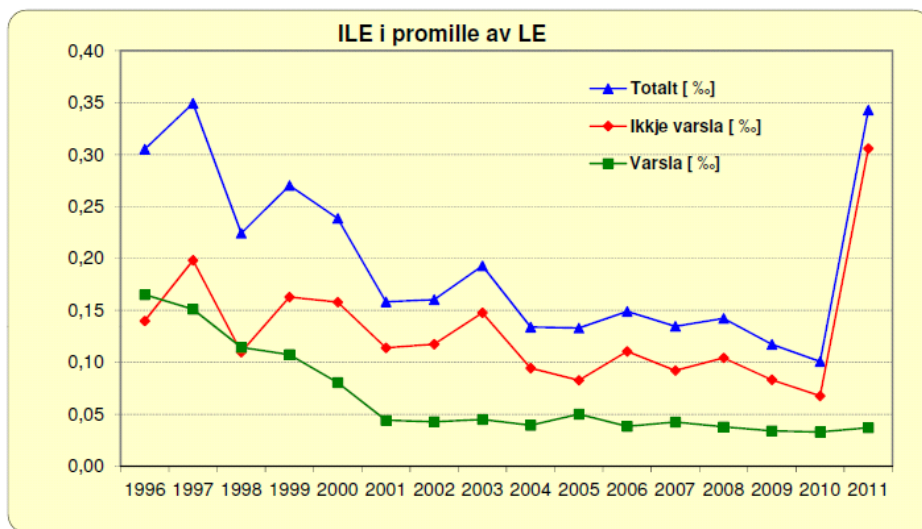
Avbrotstatistikken for 2011 er utarbeidd på grunnlag av innrapporterte data frå 132 nettselskap, ca. 129 444 rapporteringspunkt og ca. 2,77 millionar sluttbrukarar.

Sluttbrukarane hadde i snitt 2,7 langvarige avbrot (over tre minutt). Dei langvarige avbrota hadde ei gjennomsnittleg gjenopprettingstid på ein time og 36 minutt.

Vidare var det gjennomsnittleg 2,6 kortvarige avbrot per sluttbrukar. Dei kortvarige avbrota hadde ei gjennomsnittleg gjenopprettingstid på 42 sekund.

Samla levert energi til sluttbrukarane var 107 TWh. Det inkluderer forbruk som kan koplust ut, men ikkje overføringstap i nettet.

Mengda ikkje-levert energi (ILE), det vil seie den mengda energi som hadde vore levert til sluttbrukarane dersom avbrotet ikkje hadde inntreffe, utgjorde 0,35 ‰ av den totale mengda levert energi (MWh/GWh). Dette er svært høgt samanlikna med tidlegare år. Aukinga skuldast hovudsakleg orkanen "Dagmar" som raste over nordvestlandet og store delar av austlandet i romjula 2011. Sjå òg figuren under:



Annan informasjon om kva slags nøkkeltall som er rapporterte, generell informasjon og historikk, finn du i kapittel 1 og 2 i statistikken for 2009 (NVE rapport 13/2009).

2011 Nøkkeltall landsnivå.

**Levert energi (LE) og utvalde nøkkeltal for langvarige avbrot for heile landet f.o.m. 2005**

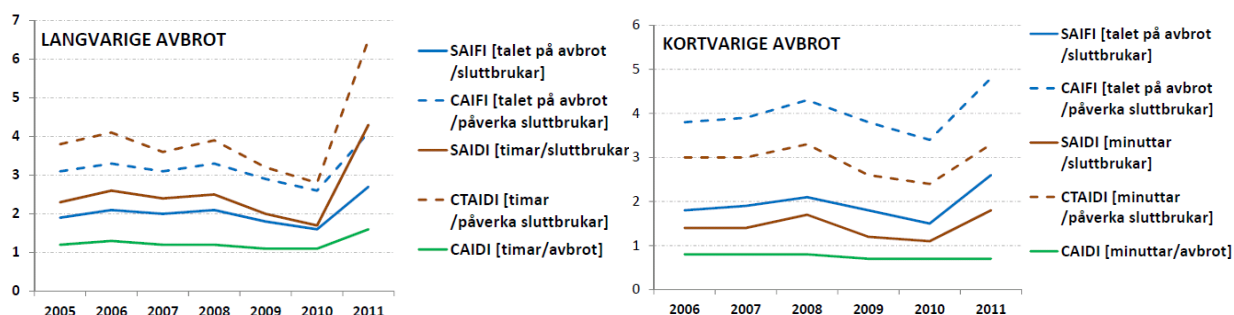
År	Levert energi	Ikkje-levert energi	ILE	Samla tal		Avbrot totalt		Avbrot i snitt		Total varigheit		Gjennomsnittleg varigheit [timar]		Gjennomsnittleg gjenopprettings-tid [timar]	
	(LE)	(ILE)	i % av	rapp-punkt	slutt-brukarar	under rapp-punkt	for slutt-brukarar	per rapp-punkt	per slutt-brukar (SAIFI <sub>L</sub> )	under rapp-punkt	for slutt-brukarar	per rapp-punkt	per slutt-brukar (SAIDI <sub>L</sub> )	per rapp-punkt	per slutt-brukar (CAIDI <sub>L</sub> )
	[MWh]	[MWh]	LE							[timar]	[timar]	[timar]	[timar]	[timar]	[timar]
2005	111 804 368	14 871	0,13	121 490	2 605 620	362 619	5 014 786	3,0	1,9	481 051	6 162 352	4,0	2,4	1,3	1,2
2006	106 385 299	15 855	0,15	123 074	2 664 890	364 327	5 393 418	3,0	2,0	509 630	6 740 334	4,1	2,5	1,4	1,3
2007	109 664 327	14 778	0,13	124 007	2 697 149	355 609	5 450 828	2,9	2,0	467 851	6 354 510	3,8	2,4	1,3	1,2
2008	109 652 713	15 525	0,14	128 771	2 745 080	389 397	5 776 984	3,0	2,1	499 474	6 757 619	3,9	2,5	1,3	1,2
2009	107 052 023	12 557	0,12	128 047	2 745 613	314 483	5 019 703	2,5	1,8	388 282	5 592 960	3,0	2,0	1,2	1,1
2010	111 349 204	11 203	0,10	129 469	2 772 582	269 749	4 367 218	2,1	1,6	327 806	4 654 279	2,5	1,7	1,2	1,1
2011	107 045 306	37 167	0,35	130 484	2 781 904	494 555	6 774 261	3,8	2,4	904 782	10 190 145	6,9	3,7	1,8	1,6

**Levert energi (LE) og utvalde nøkkeltal for kortvarige avbrot for heile landet f.o.m. 2006**

År	Levert energi	Ikkje-levert energi	Samla tal		Avbrot totalt		Avbrot i snitt		Total varigheit		Gjennomsnittleg varigheit		Gjennomsnittleg gjenopprettingstid	
	(LE)	(ILE)	rapp-punkt	slutt-brukarar	under rapp-punkt	for slutt-brukarar	per rapp-punkt	per slutt-brukar (SAIFI <sub>K</sub> )	under rapp-punkt	for slutt-brukar	per rapp-punkt	per slutt-brukar (SAIDI <sub>K</sub> )	per rapp-punkt	per slutt-brukar (CAIDI <sub>K</sub> )
	[MWh]	[kWh]							[min]	[min]	[min]	[min]	[min]	[min]
2006	106 385 299	123 080	123 074	2 664 890	326 971	4 633 198	2,7	1,8	259 550	3 688 087	2,1	1,4	0,8	0,8
2007	109 664 327	154 059	124 007	2 697 149	333 293	5 002 883	2,7	1,9	254 807	3 849 959	2,1	1,4	0,8	0,8
2008	109 652 713	178 580	128 771	2 745 061	399 669	5 846 419	3,1	2,1	307 262	4 549 312	2,4	1,7	0,8	0,8
2009	107 052 023	151 319	128 047	2 745 613	329 290	4 901 874	2,6	1,8	270 089	3 396 081	2,1	1,2	0,8	0,7
2010	111 349 204	134 458	129 469	2 772 582	296 202	4 231 743	2,3	1,5	200 098	3 013 271	1,5	1,1	0,7	0,7
2011	107 045 306	201 833	130 484	2 781 904	480 488	6 846 942	3,7	2,5	299 700	4 767 430	2,3	1,7	0,6	0,7

## Standardiserte indikatorar for leveringspålitelegheit til sluttbrukarar

Frå og med 2005 (for langvarige avbrot) og 2006 (for kortvarige avbrot) innførte NVE krav om at frekvensen og varigheita på avbrota òg skulle rapporterast referert til talet på sluttbrukarar.



Tidlegare var talet på og varigheita av avbrot berre referert til rapporteringspunkt. Rapporteringspunkt (RP) og mengd Ikkje levert energi (ILE) er ikkje alltid lett å forstå for vanlege sluttbrukarar. Talet på og varigheita av avbrot referert til sluttbrukarnivå er enklare å forstå for dei fleste, noko som òg forenkler informasjonen frå både NVE og selskapa til sluttbrukarane. Avbrotindikatorane som er nemnde nedanfor, blir brukte av mange land, og det gjer det enklare å samanlikne, særleg på europeisk nivå.

SAIFI: Avbrot i snitt per sluttbrukar

CAIFI: Avbrot i snitt per påverka sluttbrukar

SAIDI: Gjennomsnittleg avbrotvarigheit per sluttbrukar

CAIDI: Gjennomsnittleg gjenopprettingstid per avbrot.  $CAIDI = SAIDI / SAIFI$

CTAIDI: Gjennomsnittleg avbrotvarigheit per påverka sluttbrukar

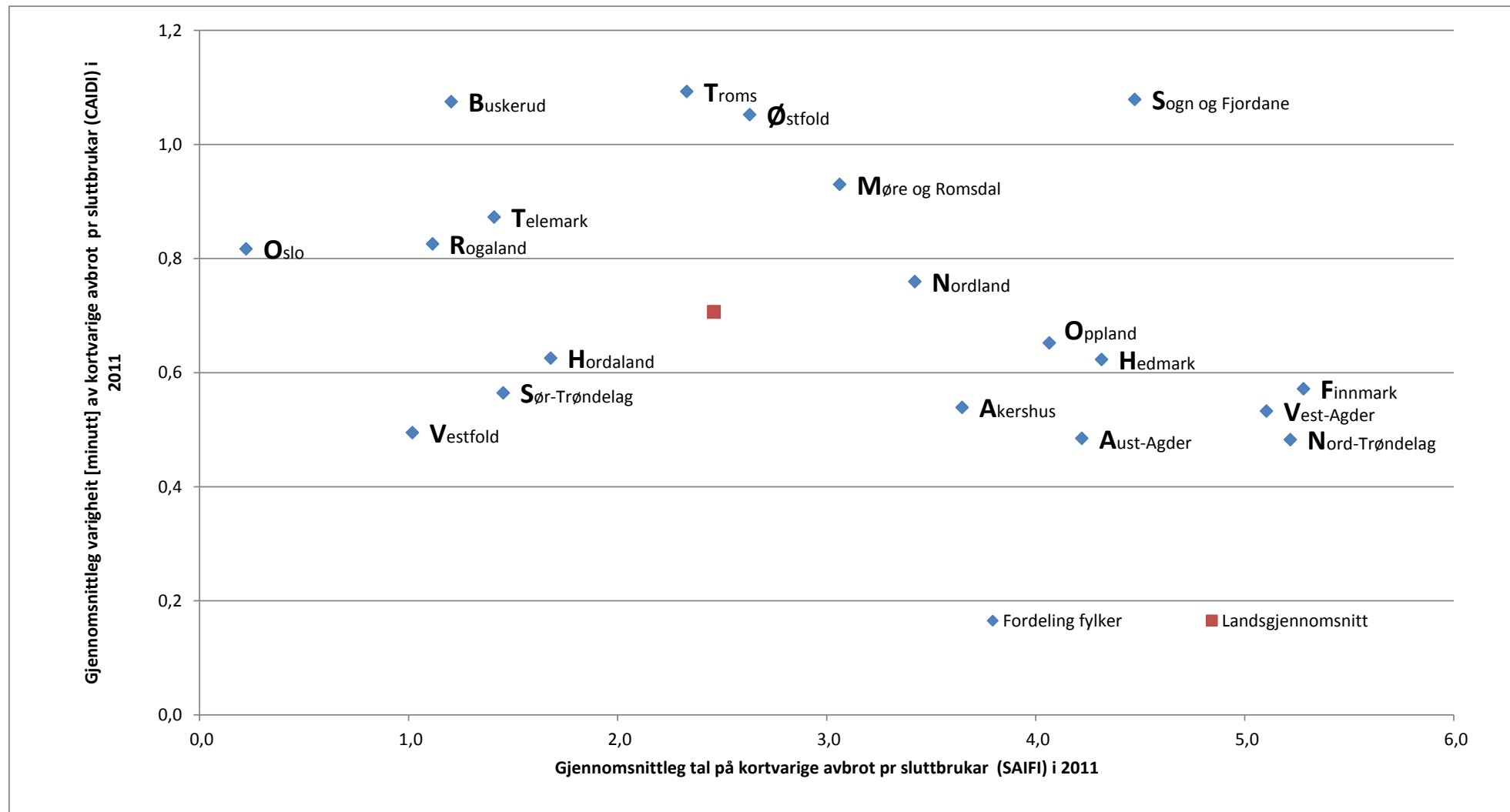
Avbrotindikatorar på sluttbrukarnivå for kortvarige og langvarige avbrot viser sluttbrukarindikatorane for Noreg, delt opp i varsla (V), ikkje-varsla (IV) og sum varsla og ikkje-varsla (TOT). Tilsvarende indikatorar er tilgjengelege for enkeltelskap og er dermed godt eigna for å samanlikne selskap og for å sjå utviklinga i talet på og varigheita av avbrot over tid. (ILE og avbroten effekt inngår ikkje i desse sluttbrukarindikatorane, så dei må eventuelt studerast separat.)

### Avbrotindikatorar på sluttbrukarnivå for kortvarige og langvarige avbrot

	SAIFI			CAIFI			SAIDI			CAIDI			CTAIDI		
	V	IV	TOT	V	IV	TOT	V	IV	TOT	V	IV	TOT	V	IV	TOT
<b>Kortvarige avbrot</b>	[avbr. / sluttbr.]			[avbr. / påverka sluttbr.]			[min / sluttbr.]			[min / avbr.]			[min / påverka sluttbr.]		
2006	0,1	1,7	1,8	1,6	3,8	3,8	0,1	1,3	1,4	1,0	0,8	0,8	1,7	3,0	3,0
2007	0,1	1,8	1,9	1,6	3,8	3,9	0,1	1,4	1,4	1,1	0,8	0,8	1,8	2,9	3,0
2008	0,1	2,1	2,1	1,8	4,3	4,3	0,1	1,6	1,7	1,1	0,8	0,8	2,0	3,3	3,3
2009	0,1	1,7	1,8	1,8	3,7	3,8	0,1	1,2	1,2	1,0	0,7	0,7	1,7	2,5	2,6
2010	0,1	1,5	1,5	1,7	3,4	3,4	0,1	1,0	1,1	1,0	0,7	0,7	1,8	2,3	2,4
2011	0,1	2,5	2,5	1,7	5,4	4,5	0,1	1,7	1,7	0,9	0,7	0,7	1,6	3,7	3,2
<b>Langvarige avbrot</b>	[avbr. / sluttbr.]			[avbr. / påverka sluttbr.]			[timar / sluttbr.]			[timar / avbr.]			[timar / påverka sluttbr.]		
2005	0,3	1,5	1,9	1,6	2,7	3,1	0,7	1,6	2,3	2,3	1,0	1,2	3,8	2,7	3,8
2006	0,3	1,8	2,1	1,6	2,9	3,3	0,7	1,9	2,6	2,3	1,1	1,3	3,6	3,1	4,1
2007	0,3	1,7	2,0	1,7	2,8	3,1	0,8	1,6	2,4	2,4	0,9	1,2	4,2	2,6	3,6
2008	0,3	1,8	2,1	1,8	3,1	3,3	0,7	1,7	2,5	2,3	1,0	1,2	4,1	3,0	3,9
2009	0,3	1,6	1,8	1,7	2,6	2,9	0,7	1,4	2,0	2,4	0,9	1,1	4,1	2,3	3,2
2010	0,3	1,3	1,6	1,6	2,4	2,6	0,6	1,1	1,7	2,4	0,8	1,1	3,8	1,9	2,8
2011	0,3	2,4	2,7	1,7	3,8	4,1	0,7	3,6	4,3	2,4	1,5	1,6	4,1	5,7	6,5

2011 Nøkkeltall fylke kortvarige avbrudd. Alle nettnivå.

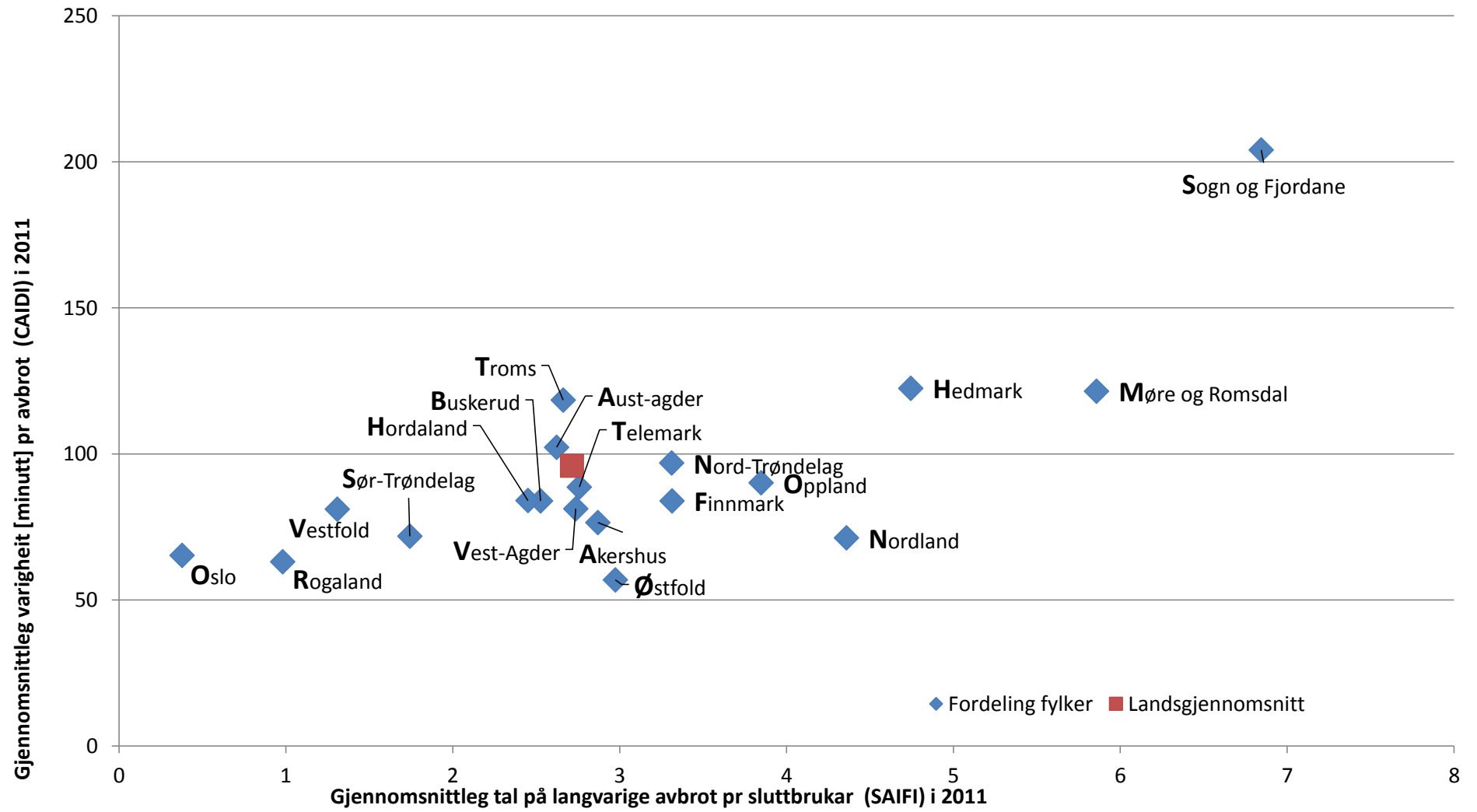
Fylke	Lever energi [kWh]	ILE [kWh]	KILE [kkr]	Antall rappkt	Avbrudd for rappkt		Avbrudd pr rappkt	Varighet pr rappkt	Varighet pr avbrudd under rappkt	Antall sluttbr.	Avbrudd for sluttbr		SAIFI	CAIFI	SAIDI [min]	CAIDI [min]	CTAIDI [min]
					antall	varighet [min]					antall	varighet [min]					
Østfold	5 989 851 289	13 349	4 408	6 816	25 106	26276	3,7	3,9	1,0	161 959	426 179	448 468	2,6	4,8	2,8	1,1	5,0
Akershus	7 209 000 541	23 166	30 164	10 293	45 496	23249	4,4	2,3	0,5	252 620	921 468	496 849	3,6	5,3	2,0	0,5	2,8
Oslo	8 380 980 206	2 825	2 043	5 532	1 858	1322	0,3	0,2	0,7	307 865	68 672	56 116	0,2	1,4	0,2	0,8	1,1
Hedmark	3 070 460 243	11 999	6 047	8 700	50 948	30891	5,9	3,6	0,6	122 491	528 555	329 412	4,3	6,3	2,7	0,6	3,9
Oppland	3 447 323 008	12 336	6 318	8 544	41 994	26148	4,9	3,1	0,6	126 530	514 276	335 387	4,1	6,2	2,7	0,7	4,1
Buskerud	5 295 082 787	9 531	3 503	8 732	12 190	13912	1,4	1,6	1,1	163 688	196 981	211 775	1,2	3,0	1,3	1,1	3,2
Vestfold	3 753 971 683	2 486	2 573	5 223	8 556	3877	1,6	0,7	0,5	123 703	125 928	62 330	1,0	2,6	0,5	0,5	1,3
Telemark	4 808 633 863	4 419	2 018	5 622	11 071	9542	2,0	1,7	0,9	111 568	157 237	137 256	1,4	3,4	1,2	0,9	3,0
Aust-Agder	1 806 655 000	5 299	4 336	3 330	16 911	8725	5,1	2,6	0,5	71 840	303 228	146 996	4,2	5,9	2,0	0,5	2,9
Vest-Agder	5 805 651 600	11 590	7 903	4 497	28 791	15482	6,4	3,4	0,5	101 514	518 069	275 917	5,1	7,8	2,7	0,5	4,2
Rogaland	9 640 129 844	9 929	2 972	8 218	12 452	9571	1,5	1,2	0,8	216 086	240 816	198 891	1,1	3,2	0,9	0,8	2,7
Hordaland	10 417 150 069	10 325	5 790	9 634	19 728	12998	2,0	1,3	0,7	257 649	432 790	270 755	1,7	3,6	1,1	0,6	2,3
Sogn og Fjordane	5 481 383 556	14 666	6 089	4 587	24 672	24915	5,4	5,4	1,0	65 514	293 074	316 199	4,5	5,4	4,8	1,1	5,8
Møre og Romsdal	10 040 576 904	22 547	6 921	9 113	29 499	26055	3,2	2,9	0,9	149 584	458 013	425 939	3,1	3,8	2,8	0,9	3,6
Sør-Trøndelag	5 135 411 794	5 261	3 580	7 087	17 226	9880	2,4	1,4	0,6	175 095	254 286	143 568	1,5	3,7	0,8	0,6	2,1
Nord-Trøndelag	3 201 823 800	7 546	3 849	6 746	48 249	23129	7,2	3,4	0,5	81 866	427 144	206 153	5,2	7,5	2,5	0,5	3,6
Nordland	8 572 712 320	15 821	7 427	8 937	42 596	33705	4,8	3,8	0,8	151 006	516 691	392 450	3,4	5,2	2,6	0,8	3,9
Troms	3 405 513 411	11 979	696	5 732	19 787	21868	3,5	3,8	1,1	96 038	223 883	244 669	2,3	4,4	2,5	1,1	4,9
Finnmark	1 581 040 000	6 730	3 803	3 141	23 379	12473	7,4	4,0	0,5	45 288	239 139	136 691	5,3	8,3	3,0	0,6	4,7
Hele landet	107 043 351 918	201805	110442	130484	480509	334018	3,7	2,6	0,7	2 781 904	6 846 429	4 835 821	2,5	4,8	1,7	0,7	3,4



2011 Nøkkeltall fylke langvarige avbrudd. Alle nettnivå.

Fylke	Lever energi [kWh]	ILE [MWh]	KILE [kkv]	ILE i % av lever energi	Antall rappkt	Avbrudd for rappkt		Avbrudd pr rappkt	Varighet pr rappkt	Varighet pr avbrudd under rappkt	Antall sluttbr.	Avbrudd for sluttbr		SAIFI	CAIFI	SAIDI [min]	CAIDI [min]	CTAIDI [min]
						antall	varighet [min]					antall	varighet [min]					
Østfold	5 989 851 289	1 029 276	32 793	0,17	6 816	26 110	1 424 724	3,8	209,0	54,6	161 959	481 662	27 379 892	3,0	3,4	169,1	56,8	194,4
Akershus	7 209 000 541	2 498 071	54 291	0,35	10 293	36 385	3 007 130	3,5	292,2	82,6	252 620	724 980	55 447 752	2,9	4,1	219,5	76,5	316,8
Oslo	8 380 980 206	350 993	15 537	0,04	5 532	3 120	240 994	0,6	43,6	77,2	307 865	116 462	7 598 145	0,4	1,5	24,7	65,2	96,2
Hedmark	3 070 460 243	2 621 055	69 032	0,85	8 700	53 091	7 144 011	6,1	821,2	134,6	122 491	581 220	71 171 351	4,7	6,0	581,0	122,5	740,3
Oppland	3 447 323 008	1 578 413	44 544	0,46	8 544	37 780	3 620 981	4,4	423,8	95,8	126 530	486 852	43 883 659	3,8	4,7	346,8	90,1	425,5
Buskerud	5 295 082 787	1 283 838	49 763	0,24	8 732	26 192	2 491 795	3,0	285,4	95,1	163 688	413 452	34 690 691	2,5	3,8	211,9	83,9	317,3
Vestfold	3 753 971 683	469 748	18 909	0,13	5 223	9 694	1 035 714	1,9	198,3	106,8	123 703	161 841	13 115 458	1,3	2,6	106,0	81,0	210,1
Telemark	4 808 633 863	919 959	28 265	0,19	5 622	20 250	1 907 368	3,6	339,3	94,2	111 568	307 752	27 279 088	2,8	4,9	244,5	88,6	437,7
Aust-Agder	1 806 655 000	626 354	18 155	0,35	3 330	10 426	1 092 249	3,1	328,0	104,8	71 840	188 402	19 266 185	2,6	3,4	268,2	102,3	343,4
Vest-Agder	5 805 651 600	768 340	22 426	0,13	4 497	16 025	1 410 421	3,6	313,6	88,0	101 514	277 813	22 569 424	2,7	4,2	222,3	81,2	338,3
Rogaland	9 640 129 844	531 214	16 531	0,06	8 218	10 752	775 548	1,3	94,4	72,1	216 086	211 786	13 354 001	1,0	2,3	61,8	63,1	142,6
Hordaland	10 417 150 069	2 045 306	75 576	0,20	9 634	29 817	2 762 826	3,1	286,8	92,7	257 649	631 387	53 040 243	2,5	3,4	205,9	84,0	289,4
Sogn og Fjordane	5 481 383 556	3 795 305	87 415	0,69	4 587	33 603	7 241 970	7,3	1 578,8	215,5	65 514	448 429	91 497 885	6,8	7,0	1 396,6	204,0	1 424,5
Møre og Romsdal	10 040 576 904	13 374 874	225 530	1,33	9 113	50 216	7 351 693	5,5	806,7	146,4	149 584	876 207	106 443 496	5,9	6,4	711,6	121,5	773,5
Sør-Trøndelag	5 135 411 794	748 619	24 938	0,15	7 087	20 569	1 600 442	2,9	225,8	77,8	175 095	305 065	21 900 211	1,7	3,4	125,1	71,8	245,4
Nord-Trøndelag	3 201 823 800	878 623	18 563	0,27	6 746	29 330	2 968 154	4,3	440,0	101,2	81 866	271 057	26 252 168	3,3	4,5	320,7	96,9	438,0
Nordland	8 572 712 320	1 883 834	63 189	0,22	8 937	47 274	3 846 897	5,3	430,4	81,4	151 006	658 222	46 883 148	4,4	4,6	310,5	71,2	326,6
Troms	3 405 513 411	1 258 800	11 184	0,37	5 732	20 231	2 887 049	3,5	503,7	142,7	96 038	255 580	30 267 083	2,7	3,7	315,2	118,4	439,1
Finnmark	1 581 040 000	503 284	15 681	0,32	3 141	13 705	1 480 152	4,4	471,2	108,0	45 288	150 082	12 590 101	3,3	4,0	278,0	83,9	338,3
Hele landet	107 043 351 918	37165905	892321	0,35	130484	494570	54290117	3,8	416,1	109,8	2 781 904	7 548 251	724 629 981	2,7	4,1	260,5	96,0	396,3





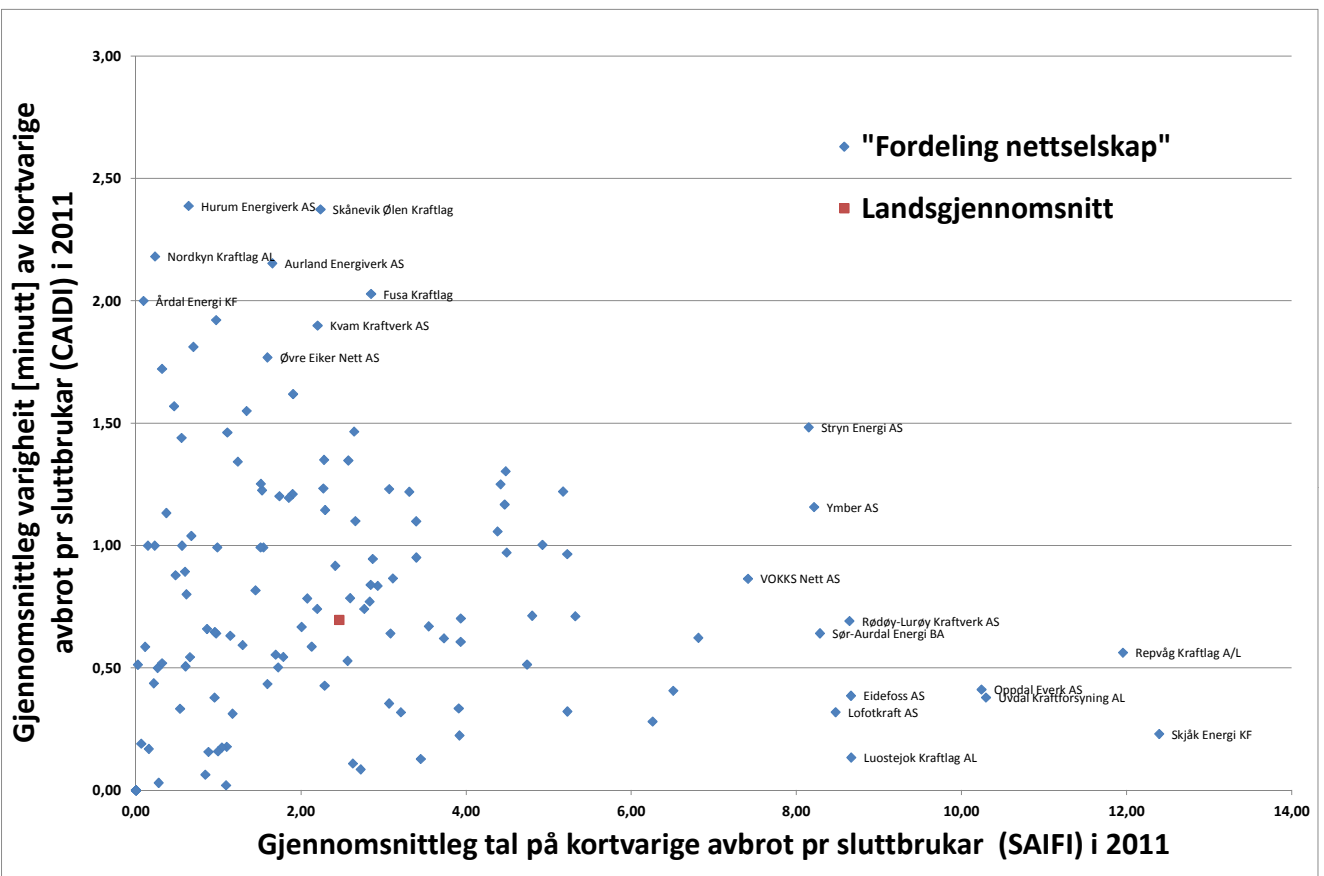
2011 Nøkkeltall selskapsvis (kortvarige avbrot). Alle nettnivå.

Nettselskap	Levert energi [kWh]	Total tal på sluttbr.	Varslede kortvarige avbrot							Ikke varslede kortvarige avbrot							SAIFI	CAIFI	SAIDI	CAIDI	CTAIDI
			Tal på. Påverka sluttbr	Ant. sluttbr. avbrot	Sum avbr. varighet [minutt]	ILE [kWh]	Avbr. effekt [kW]	KILE std [kkkr]	KILE ind [kkkr]	Tal på. Påverka sluttbr	Ant. sluttbr. avbrot	Sum avbr. varighet [minutt]	ILE [kWh]	Avbr. effekt [kW]	KILE std [kkkr]	KILE ind [kkkr]					
A/L NORD-ØSTERDAL KRAFTLAG	284 396 000	10 551	1 066	1 427	1 934	43	2 003	8	0	9 601	54 716	37 981	1 371	124 816	763	0	5,3	5,8	3,8	0,7	4,2
AGDER ENERGI NETT AS	5 246 416 000	173 831	5 549	9 014	8 067	259	12 275	39	0	117 057	814 392	415 183	16 635	1 808 666	12 212	0	4,7	7,0	2,4	0,5	3,6
ALTA KRAFTLAG AL	378 234 000	11 418	151	151	227	6	264	0	0	6 210	22 747	15 063	973	73 190	152	0	2,0	3,6	1,3	0,7	2,4
ANDØY ENERGI AS	94 054 000	3 543	0	0	0	0	0	0	0	1 931	5 640	2 450	75	10 944	62	0	1,6	2,9	0,7	0,4	1,3
ASKØY ENERGI AS	306 542 000	14 227	1 167	1 167	2 671	213	5 556	2	0	11 385	31 333	11 231	288	59 941	174	0	2,3	2,8	1,0	0,4	1,2
AURLAND ENERGIVERK AS	41 563 000	1 299	172	488	422	33	2 265	14	0	998	1 657	4 197	379	9 057	77	0	1,7	2,2	3,6	2,2	4,6
AUSTEVOLL KRAFTLAG BA	81 854 300	3 571	0	0	0	0	0	0	0	2 246	9 381	1 027	37	18 084	149	0	2,6	4,2	0,3	0,1	0,5
BALLANGEN ENERGI AS	40 825 000	2 699	409	1 308	1 308	23	1 350	6	0	1 092	1 349	1 330	23	1 526	7	0	1,0	1,8	1,0	1,0	1,8
BINDAL KRAFTLAG SA	21 517 000	1 197	0	0	0	0	0	0	0	1 197	2 277	3 687	149	5 014	22	0	1,9	1,9	3,1	1,6	3,1
BKK NETT AS	6 265 729 199	175 334	878	1 339	1 576	86	3 858	28	0	68 026	300 388	150 076	5 851	712 387	4 592	0	1,7	4,4	0,9	0,5	2,2
DALANE ENERGI IKS	384 629 000	13 531	0	0	0	0	0	0	0	6 194	8 029	7 175	341	24 169	78	0	0,6	1,3	0,5	0,9	1,2
DRAGEFOSSEN KRAFTANLEGG A	75 182 839	3 178	0	0	0	0	0	0	0	2 202	4 904	4 867	220	11 075	107	0	1,5	2,2	1,5	1,0	2,2
DRANGEDAL ELVERK KF	51 906 743	3 332	192	384	154	1	227	0	0	3 332	11 428	7 762	189	16 321	121	0	3,5	3,5	2,4	0,7	2,4
EB NETT AS	2 628 873 000	56 366	37	38	109	11	457	3	0	12 710	26 940	23 603	1 301	76 779	742	0	0,5	2,1	0,4	0,9	1,9
EIDEFOSS AS	319 280 000	13 728	70	72	14	4	92	1	0	11 428	118 804	45 931	1 952	238 345	1 215	0	8,7	10,4	3,3	0,4	4,0
EIDSIVA NETT AS	3 886 088 000	139 381	3 202	5 583	3 941	144	11 020	46	0	83 142	514 298	318 843	11 920	1 084 908	6 148	0	3,7	6,2	2,3	0,6	3,9
ELKEM BJØLVEFOSSEN AS	10 497 870	427	0	0	0	0	0	0	0	97	97	97	7	440	1	0	0,2	1,0	0,2	1,0	1,0
ELVERUM NETT AS	281 350 429	10 198	193	349	308	7	462	1	0	5 230	27 839	20 586	862	57 440	243	0	2,8	5,4	2,0	0,7	4,0
ENERGI 1 FOLLO RØYKEN AS	878 600 380	35 087	3	3	3	1	54	2	0	32 559	109 153	94 558	3 685	245 300	1 624	0	3,1	3,4	2,7	0,9	2,9
ETNE ELEKTRISITETSLAG	37 534 312	1 805	0	0	0	0	0	0	0	258	258	258	9	549	4	0	0,1	1,0	0,1	1,0	1,0
EVENES KRAFTFORSYNING AS	30 378 000	1 363	0	0	0	0	0	0	0	501	501	568	18	917	4	0	0,4	1,0	0,4	1,1	1,1
FAUSKE LYSVERK AS	150 581 493	6 208	247	445	742	30	1 031	2	0	4 432	7 211	9 540	370	17 632	76	0	1,2	1,7	1,7	1,3	2,2
FINNÅS KRAFTLAG	146 988 000	7 441	145	308	406	19	949	9	0	5 838	28 775	9 329	365	66 759	309	0	3,9	5,0	1,3	0,3	1,7
FITJAR KRAFTLAG SA	45 620 096	2 149	11	11	22	1	20	0	0	1 645	3 269	4 000	164	8 447	86	0	1,5	2,0	1,9	1,2	2,4
FJELBERG KRAFTLAG SA	35 389 000	1 736	0	0	0	0	0	0	0	0	0	0	0	0	0	0	0,0	0,0	0,0	0,0	0,0
FLESBERG ELEKTRISITETSVERK	46 052 354	3 700	383	383	383	7	423	1	0	2 565	5 211	6 625	157	6 983	29	0	1,5	2,2	1,9	1,3	2,7
FORSAND ELVERK	26 369 121	1 069	99	99	103	3	223	1	0	599	599	277	9	1 358	14	0	0,7	1,2	0,4	0,5	0,6
FORTUM DISTRIBUTUSJON AS	2 463 813 000	104 175	567	886	786	23	1 433	10	0	60 417	266 985	360 275	10 352	449 936	2 477	0	2,6	4,4	3,5	1,3	6,0
FOSENKRAFT AS	187 539 210	7 890	319	422	233	23	1 236	8	0	7 379	23 766	8 351	365	60 598	411	0	3,1	3,3	1,1	0,4	1,2
FREDRIKSTAD ENERGI NETT AS	945 524 390	37 524	212	212	297	5	119	0	0	15 071	63 261	34 875	887	90 629	362	0	1,7	4,2	0,9	0,6	2,3
FUSA KRAFTLAG	77 685 280	3 432	64	65	173	6	329	1	0	3 375	9 705	19 647	745	20 910	184	0	2,8	2,9	5,8	2,0	5,9
GAULDAL NETT AS	115 315 280	5 366	9	9	0	0	17	0	0	2 077	5 094	1 934	58	9 767	56	0	1,0	2,5	0,4	0,4	0,9
GUDBRANDSDAL ENERGI AS	407 434 649	17 177	769	24	11	1	100	1	0	10 543	35 600	27 925	1 283	91 727	775	0	2,1	3,4	1,6	0,8	2,6
HADELAND ENERGINETT AS	383 620 000	15 706	224	401	177	6	229	0	0	11 898	41 327	45 736	1 884	80 098	525	0	2,7	3,4	2,9	1,1	3,8

Nettselskap	Leverert energi [kWh]	Total tal på sluttbr.	Varslede kortvarige avbrot							Ikkje varslede kortvarige avbrot							SAIFI	CAIFI	SAIDI	CAIDI	CTAIDI
			Tal på Påverka sluttbr	Ant. sluttbr. avbrot	Sum avbr. vagnhet [minutt]	ILE [kWh]	Avbr. effekt [kW]	KILE std [kkjr]	KILE ind [kkjr]	Tal på Påverka sluttbr	Ant. sluttbr. avbrot	Sum avbr. vagnhet [minutt]	ILE [kWh]	Avbr. effekt [kW]	KILE std [kkjr]	KILE ind [kkjr]					
HAFSLUND NETT AS	16 342 773 000	541 486	16 785	25 470	13 507	614	66 882	285	0	194 926	939 951	512 698	24 410	2 459 594	31 862	13	1,8	4,7	1,0	0,5	2,6
HALLINGDAL KRAFTNETT AS	517 020 000	21 714	0	0	0	0	0	0	0	483	483	483	21	1 275	3	0	0,0	1,0	0,0	0,5	1,0
HAMMERFEST ENERGI NETT AS	233 284 000	7 444	32	33	1	0	37	0	0	4 610	10 741	21 823	849	24 121	222	0	1,4	2,3	2,9	0,8	4,7
HARDANGER ENERGI AS	112 611 323	5 344	957	957	1 101	75	3 292	17	0	1 122	2 020	2 713	127	5 418	44	0	0,6	2,1	0,7	1,0	2,7
HAUGALAND KRAFT AS	1 361 678 000	58 270	3 856	5 929	2 727	111	13 508	40	0	31 326	145 215	115 984	4 766	345 081	1 457	0	2,6	4,7	2,0	0,8	3,7
HELGELANDSKRAFT AS	4 043 959 000	42 484	9 407	15 129	14 144	561	22 290	127	0	29 824	175 582	171 136	7 202	430 911	2 710	0	4,5	6,2	4,4	1,0	6,0
HEMNE KRAFTLAG BA	71 480 170	4 292	639	682	873	14	606	2	0	2 656	13 891	12 992	260	19 689	68	0	3,4	5,5	3,2	1,0	5,2
HEMSEDAL ENERGI KF	87 316 158	3 654	0	0	0	0	0	0	0	2 291	2 539	4 601	261	8 518	82	0	0,7	1,1	1,3	1,8	2,0
HJARTDAL ELVERK AS	26 122 014	2 230	482	3 031	3 229	112	6 033	22	0	808	2 350	1 708	53	4 899	33	0	2,4	6,6	2,2	0,9	6,1
HURUM ENERGIVERK AS	152 556 467	6 946	56	56	168	11	221	0	0	3 638	4 370	10 402	446	12 176	108	0	0,6	1,2	1,5	2,4	2,9
HYDRO ALUMINIUM AS	945 254 600	4	0	0	0	0	0	0	0	0	0	0	0	0	0	0	0,0	0,0	0,0	0,0	0,0
HØLAND OG SETSKOG ELVERK	141 139 374	5 924	24	24	48	1	26	0	0	3 764	16 100	1 334	47	38 000	224	0	2,7	4,3	0,2	0,1	0,4
HÅLOGALAND KRAFT AS	624 487 762	22 706	0	0	0	0	0	0	0	9 836	26 540	8 314	345	51 302	214	0	1,2	2,7	0,4	0,3	0,8
ISTAD NETT AS	1 115 554 000	25 565	152	224	357	12	489	1	0	18 279	74 599	62 160	2 854	180 758	929	10	2,9	4,1	2,4	0,8	3,4
JONDAL ENERGI KF	17 908 181	1 019	934	1 270	1 270	48	2 870	11	0	598	966	387	13	2 216	1	0	2,2	2,4	1,6	0,7	1,8
JÆREN EVERK KF I HÅ	277 187 628	7 636	0	0	0	0	0	0	0	1 135	1 181	200	15	5 465	35	0	0,2	1,0	0,0	0,2	0,2
KLEPP ENERGI AS	263 953 710	7 299	0	0	0	0	0	0	0	879	2 003	61	3	7 184	52	0	0,3	2,3	0,0	0,0	0,1
KRAGERØ ENERGI AS	156 903 457	9 178	0	0	0	0	0	0	0	4 699	8 903	5 709	132	11 437	71	0	1,0	1,9	0,6	0,6	1,2
KRØDSHERAD EVERK KF	48 602 291	2 683	0	0	0	0	0	0	0	1 430	1 430	477	14	2 532	30	0	0,5	1,0	0,2	0,3	0,3
KVAM KRAFTVERK AS	140 024 315	6 426	0	0	0	0	0	0	0	6 201	14 129	26 832	1 069	33 742	245	0	2,2	2,3	4,2	1,9	4,3
KVIKNE RENNEBU KRAFTLAG AL	56 432 000	3 659	478	478	239	5	647	2	0	479	479	240	5	647	3	0	0,3	2,0	0,1	0,5	1,0
KVINNHERAD ENERGI AS	154 759 000	6 934	728	728	0	0	0	0	0	5 914	17 038	9 396	399	35 403	221	0	2,6	3,0	1,4	0,5	1,6
LIER EVERK AS	430 491 240	11 234	0	0	0	0	0	0	0	7 046	50 160	58 590	3 189	239 415	338	2	4,5	7,1	5,2	1,2	8,3
LL ROLLAG ELEKTRISITETSVERK	38 941 967	1 788	20	20	20	2	121	2	0	93	93	2	0	128	2	0	0,1	1,2	0,0	0,2	0,2
LOFOTKRAFT AS	381 798 000	15 875	1 115	2 641	3 356	147	7 797	39	0	15 737	131 876	39 594	1 816	365 284	2 431	8	8,5	8,5	2,7	0,3	2,7
LUOSTEJOK KRAFTLAG AL	123 389 000	3 630	657	921	1 438	73	2 275	7	0	1 260	30 525	2 777	74	70 488	244	0	8,7	25,0	1,2	0,1	3,3
LUSTER ENERGIVERK AS	68 127 000	3 545	435	1 547	1 736	32	1 823	8	0	3 169	10 481	11 487	505	27 074	110	0	3,4	3,8	3,7	1,1	4,2
LYSE ELNETT AS	3 886 429 820	126 380	49	98	98	8	459	1	0	32 432	77 059	61 715	2 658	167 342	926	0	0,6	2,4	0,5	0,8	1,9
LÆRDAL ENERGI AS	43 262 000	1 738	0	0	0	0	0	0	0	1 732	1 910	341	15	5 348	38	0	1,1	1,1	0,2	0,2	0,2
LØVENSKIOLD FOSSUM KRAFT	6 194 560	55	0	0	0	0	0	0	0	0	0	0	0	0	0	0	0,0	0,0	0,0	0,0	0,0
MALVIK EVERK AS	144 155 140	5 641	0	0	0	0	0	0	0	5 165	7 285	4 322	214	18 532	71	0	1,3	1,4	0,8	0,6	0,8
MELØY ENERGI AS	139 409 051	4 680	0	0	0	0	0	0	0	1 755	6 270	9 719	420	16 624	146	0	1,3	3,6	2,1	1,6	5,5
MIDT NETT BUSKERUD AS	234 822 141	13 199	1 118	1 662	1 011	26	2 489	12	0	8 729	23 369	29 287	1 027	46 068	535	0	1,9	2,7	2,3	1,2	3,3
MIDT-TELEMARK ENERGI AS	241 396 885	10 509	155	155	465	18	357	1	0	8 519	11 467	16 528	627	24 364	225	0	1,1	1,3	1,6	1,5	2,0
MO INDUSTRIPARK AS	1 597 257 000	40	0	0	0	0	0	0	0	0	0	0	0	0	0	0	0,0	0,0	0,0	0,0	0,0
MODALEN KRAFTLAG BA	7 460 203	367	0	0	0	0	0	0	0	0	0	0	0	0	0	0	0,0	0,0	0,0	0,0	0,0

Nettselskap	Levert energi [kWh]	Total tal på sluttbr.	Varslede kortvarige avbrot							Ikkje varslede kortvarige avbrot							SAIFI	CAIFI	SAIDI	CAIDI	CTAIDI
			Tal på Påverka sluttbr	Ant. sluttbr. avbrot	Sum avbr. vagnhet [minutt]	ILE [kWh]	Avbr. effekt [kW]	KILE std [kkkr]	KILE ind [kkkr]	Tal på Påverka sluttbr	Ant. sluttbr. avbrot	Sum avbr. vagnhet [minutt]	ILE [kWh]	Avbr. effekt [kW]	KILE std [kkkr]	KILE ind [kkkr]					
NARVIK ENERGINETT AS	359 691 000	11 359	442	442	610	28	897	2	0	3 260	10 401	6 402	183	16 942	71	0	1,0	3,3	0,6	0,6	2,1
NESSET KRAFT AS	41 648 084	2 256	0	0	0	0	0	0	0	2 233	7 780	997	38	13 845	102	0	3,4	3,5	0,4	0,1	0,4
NORDKYN KRAFTLAG AL	57 260 000	1 772	0	0	0	0	0	0	0	408	408	890	70	2 027	13	0	0,2	1,0	0,5	2,2	2,2
NORLANDSNETT AS	837 000 000	29 850	1 465	1 941	2 075	81	4 528	26	0	15 359	53 321	63 976	2 486	109 058	657	0	1,9	3,5	2,2	1,2	4,2
NORDMØRE ENERGIVERK AS	671 264 887	25 624	132	263	263	4	262	1	0	25 246	100 116	22 254	1 437	276 054	1 840	0	3,9	4,0	0,9	0,2	0,9
NORD-SALTEN KRAFT AS	177 548 000	5 599	128	256	0	0	0	0	0	4 376	17 703	5 726	202	35 134	149	0	3,2	4,1	1,0	0,3	1,3
NORDVEST NETT AS	225 558 000	8 665	0	0	0	0	0	0	0	6 125	19 656	24 252	1 639	68 140	51	0	2,3	3,2	2,8	1,2	4,0
NORE ENERGI AS	31 126 819	2 032	424	516	1 011	18	553	1	0	1 405	2 549	2 032	46	3 110	30	0	1,5	2,1	1,5	1,0	2,0
NORSK HYDRO PRODUKSJON AS	1 246 898 423	261	0	0	0	0	0	0	0	0	0	0	0	0	0	0	0,0	0,0	0,0	0,0	0,0
NOTODDEN ENERGI AS	194 258 390	7 408	494	511	526	29	1 554	14	0	1 979	5 989	496	9	9 761	41	0	0,9	2,6	0,1	0,2	0,4
NTE NETT AS	2 092 899 000	81 865	3 382	6 128	5 659	213	13 480	33	0	56 392	421 580	132 147	7 343	908 670	3 814	0	5,2	7,5	1,7	0,3	2,4
ODDA ENERGI AS	1 147 469 068	5 921	1 095	1 095	611	12	1 228	6	0	2 120	4 652	10 433	245	6 900	42	0	1,0	2,6	1,9	1,9	5,1
OPPDAL EVERK AS	126 988 091	6 601	536	536	527	13	788	4	0	6 601	67 065	27 315	786	105 030	556	0	10,2	10,3	4,2	0,4	4,3
ORKDAL ENERGI AS	167 194 268	6 510	2	2	4	0	10	0	0	3 570	11 306	13 587	635	32 551	287	0	1,7	3,2	2,1	1,2	3,8
RAKKESTAD ENERGI AS	111 777 938	4 267	108	108	99	6	395	2	0	4 154	26 592	7 404	283	58 786	355	0	6,3	6,4	1,8	0,3	1,8
RAULAND KRAFTFORSYNINGSLA	57 724 753	3 617	648	1 113	897	25	2 061	7	0	3 509	16 242	11 485	303	25 614	135	0	4,8	4,9	3,4	0,7	3,5
RAUMA ENERGI AS	95 334 000	3 862	35	70	96	2	86	0	0	2 467	17 222	22 446	966	40 835	270	0	4,5	7,0	5,8	1,3	9,1
REPVÅG KRAFTLAG A/L	115 386 000	4 216	1 025	4 447	6 138	288	8 890	105	0	4 167	45 949	22 211	1 368	181 397	1 447	0	12,0	12,1	6,7	0,6	6,8
RINGERIKS-KRAFT NETT AS	576 433 016	19 970	566	570	964	35	1 292	11	0	6 529	8 642	13 493	414	16 926	201	0	0,5	1,4	0,7	1,6	2,2
RISSA KRAFTLAG BA	68 896 800	3 013	0	0	0	0	0	0	0	2 934	11 846	7 189	355	35 026	301	0	3,9	4,0	2,4	0,6	2,5
RØDØY-LURØY KRAFTVERK AS	72 203 000	4 212	1 231	1 459	1 946	60	1 619	10	0	4 387	34 936	23 237	581	46 867	201	0	8,6	8,3	6,0	0,7	5,7
RØROS ELEKTRISITETSVERK AS	117 487 111	5 822	0	0	0	0	0	0	0	5 764	6 058	1 062	50	16 894	169	0	1,0	1,1	0,2	0,2	0,2
SANDØY ENERGI AS	26 437 840	981	0	0	0	0	0	0	0	906	5 124	4 946	255	15 186	116	0	5,2	5,7	5,0	1,0	5,5
SELBU ENERGIVERK AS	58 202 080	2 717	0	0	0	0	0	0	0	1 292	1 820	1 893	80	4 835	36	0	0,7	1,4	0,7	1,0	1,5
SFE NETT AS	1 350 964 000	22 906	2 080	6 719	4 376	214	11 520	36	0	22 197	93 580	101 733	4 999	289 046	2 276	248	4,4	4,5	4,6	1,1	4,8
SKAGERAK NETT AS	6 136 482 496	177 965	1 827	1 257	1 601	88	4 116	29	0	58 237	151 767	81 442	2 997	397 256	3 005	0	0,9	2,6	0,5	0,7	1,4
SKJÅK ENERGI KF	44 694 072	1 938	385	1 841	957	25	3 059	9	0	1 932	22 177	4 578	157	56 383	607	7	12,4	12,4	2,9	0,2	2,9
SKL NETT AS	235 014 000	8 528	0	0	0	0	0	0	0	321	947	555	21	2 063	17	0	0,1	3,0	0,1	0,6	1,7
SKÅNEVIK ØLEN KRAFTLAG	97 171 661	3 562	365	388	959	34	791	3	0	3 513	7 570	17 932	689	18 249	177	0	2,2	2,2	5,3	2,4	5,3
SOGNEKRAFT AS	229 518 000	7 946	1 112	2 562	3 854	85	3 753	10	0	5 146	21 806	26 145	1 397	63 559	313	4	3,1	4,7	3,8	1,2	5,8
STANGE ENERGI NETT AS	264 556 000	10 455	83	143	203	10	419	2	0	5 874	22 098	12 859	439	41 868	227	0	2,1	3,8	1,2	0,6	2,2
STATNETT SF	17 190 371 620	14	0	0	0	0	0	0	0	0	0	0	0	0	0	0	0,0	0,0	0,00	0,0	0,0
STRANDA ENERGIVERK AS	118 798 154	3 144	0	0	0	0	0	0	0	2 583	8 306	12 177	1 021	40 677	304	0	2,6	3,2	3,9	1,5	4,7
STRYN ENERGI AS	118 039 448	4 335	140	167	116	3	301	1	0	4 285	35 154	52 276	2 068	76 880	747	0	8,1	8,2	12,1	1,5	12,2
SULDAL ELVERK KF	96 987 320	3 592	157	194	231	7	303	1	0	2 167	10 016	8 341	1 847	27 442	215	0	2,8	4,6	2,4	0,8	3,9
SUNNDAL ENERGI KF	97 521 000	4 629	19	19	10	0	49	0	0	1 394	2 757	1 397	54	6 040	20	0	0,6	2,0	0,3	0,5	1,0

Nettselskap	Levert energi [kWh]	Total tal på sluttbr.	Varslede kortvarige avbrot							Ikkje varslede kortvarige avbrot							SAIFI	CAIFI	SAIDI	CAIDI	CTAIDI
			Tal på Påverka sluttbr	Ant. sluttbr. avbrot	Sum avbr. vanghet [minutt]	ILE [kWh]	Avbr. effekt [kW]	KILE std [kkjr]	KILE ind [kkjr]	Tal på Påverka sluttbr	Ant. sluttbr. avbrot	Sum avbr. vanghet [minutt]	ILE [kWh]	Avbr. effekt [kW]	KILE std [kkjr]	KILE ind [kkjr]					
SUNNFJORD ENERGI AS	396 135 000	14 305	491	878	909	30	1 613	5	0	12 521	62 288	78 099	3 617	146 215	1 079	0	4,4	5,0	5,5	1,3	6,3
SVORKA ENERGI AS	146 905 000	6 415	11	11	28	1	22	0	0	2 300	6 981	116	5	16 334	122	0	1,1	3,0	0,0	0,0	0,1
SYKKYLVEN ENERGI AS	114 978 140	4 476	238	238	413	10	373	1	0	503	2 230	3 142	60	2 808	7	0	0,6	3,5	0,8	1,4	5,1
SØR AURDAL ENERGI BA	54 878 157	2 236	409	510	300	13	1 180	5	0	1 761	18 013	11 581	249	28 590	180	0	8,3	10,5	5,3	0,6	6,7
SØRFOLD KRAFTLAG SA	34 839 953	1 207	366	1 524	1 837	43	2 349	8	0	788	3 223	1 497	51	6 881	22	0	3,9	5,9	2,8	0,7	4,1
TAFJORD KRAFTNETT AS	871 738 000	32 224	2 476	2 827	654	16	1 027	0	0	27 941	70 569	98 461	5 218	189 540	226	0	2,3	2,6	3,1	1,4	3,5
TINN ENERGI AS	205 652 411	6 672	0	0	0	0	0	0	0	0	0	0	0	0	0	0	0,0	0,0	0,0	0,0	0,0
TROLLFJORD KRAFT AS	158 637 000	5 188	38	38	38	2	97	0	0	5 365	17 135	20 912	980	49 398	382	0	3,3	3,2	4,0	1,2	3,9
TROMS KRAFT NETT AS	2 676 669 000	68 461	10 181	16 823	13 745	738	37 312	55	0	36 040	139 974	165 860	8 927	400 890	212	4	2,3	4,3	2,6	1,1	4,9
TRONDHEIM ENERGI NETT AS	2 454 360 877	95 885	12	12	36	4	73	2	0	10 823	20 626	8 990	468	53 744	457	0	0,2	1,9	0,1	0,4	0,8
TRØGSTAD ELVERK AS	61 594 085	3 212	127	127	254	12	374	3	0	514	886	272	16	2 760	10	0	0,3	1,6	0,2	0,5	0,8
TRØNDERENERGI NETT AS	1 185 492 780	26 736	144	144	164	7	395	1	0	20 698	82 248	52 670	1 899	192 268	1 142	1	3,1	4,0	2,0	0,6	2,5
TUSSA NETT AS	734 132 500	27 924	337	614	927	51	1 811	10	0	26 544	143 817	175 431	9 135	437 760	3 209	13	5,2	5,4	6,3	1,2	6,6
TYDAL KOMM. ENERGIVERK KF	22 137 401	1 759	166	166	332	11	336	2	0	81	388	622	10	352	3	0	0,3	2,2	0,5	1,7	3,9
TYSNES KRAFTLAG SA	41 728 000	2 943	0	0	0	0	0	0	0	1 920	8 436	7 978	303	17 170	78	0	2,9	4,4	2,7	0,9	4,2
UVDAL KRAFTFORSYNING AL	23 723 037	1 923	1 826	9 308	6 127	118	10 625	42	0	1 466	10 488	1 382	24	11 167	52	0	10,3	10,8	3,9	0,4	4,1
VALDRES ENERGIVERK AS	250 345 000	12 899	847	3 062	1 939	40	3 604	26	0	11 786	84 797	52 825	1 627	148 996	946	0	6,8	7,5	4,2	0,6	4,6
VANG ENERGIVERK KF	37 057 398	2 087	5	5	0	0	5	0	0	1 611	1 746	112	1	1 737	16	0	0,8	1,1	0,1	0,1	0,1
VARANGER KRAFTNETT AS	645 852 000	15 897	3 285	5 887	7 335	476	11 356	52	0	10 781	97 554	34 762	1 826	198 548	1 432	0	6,5	9,4	2,6	0,4	3,8
VESTERÅLSKRAFT NETT AS	283 375 633	9 584	83	83	22	1	239	1	0	4 177	9 431	1 492	67	20 248	93	0	1,0	2,2	0,2	0,2	0,4
VEST-TELEMARK KRAFTLAG AS	237 551 414	13 668	3 696	4 696	2 554	88	9 637	60	0	11 819	62 587	64 945	2 233	126 308	818	0	4,9	5,7	4,9	1,0	5,7
VOKKS NETT AS	259 158 301	11 867	572	670	1 198	33	998	2	0	11 022	87 292	74 854	2 264	157 939	610	0	7,4	8,0	6,4	0,9	6,9
VOSS ENERGI AS	219 343 423	9 858	15	15	15	0	23	0	0	5 401	11 236	7 092	309	29 704	120	0	1,1	2,1	0,7	0,6	1,3
YMBER AS	206 448 000	8 522	3 906	8 020	11 967	428	15 518	54	0	6 796	61 967	69 050	2 272	104 047	344	0	8,2	10,2	9,5	1,2	11,9
ØRSKOG ENERGI AS	93 405 000	4 548	819	1 493	2 384	79	3 192	0	0	3 697	11 377	7 542	317	28 171	107	0	2,8	3,4	2,2	0,8	2,6
ØVRE EIKER NETT AS	273 737 668	9 247	0	0	0	0	0	0	0	6 895	14 715	26 032	1 401	58 224	664	0	1,6	2,1	2,8	1,8	3,8
ÅRDAL ENERGI KF	87 103 000	3 530	0	0	0	0	0	0	0	323	323	646	27	823	1	0	0,1	1,0	0,2	2,0	2,0
Hele landet	107 045 305 918	2 781 904	102 148	175 541	156 763	6 307	342 324	1 404	0	1 409 852	6 671 078	4 610 021	195 499	15 624 588	108 606	311	2,5	4,5	1,7	0,7	3,2



## 2011 Nøkkeltall selskapsvis (langvarige avbrot). Alle nettnivå.

Nettselskap	Levert energi [kWh]	Total antall sluttbr.	Varslede							Ikke varslede							SAIFI	CAIFI	SAIDI [minutt]	CAIDI [minutt]	CTAIDI [minutt]
			I al. på. Påverka sluttbr	Ant. sluttbr. avbrot	Sum avbr. varignet [minutt]	ILE [kWh]	Avbr. effekt [kW]	KILE std [kkkr]	KILE ind [kkkr]	I al. på. Påverka sluttbr	Ant. sluttbr. avbrot	Sum avbr. varignet [minutt]	ILE [kWh]	Avbr. effekt [kW]	KILE std [kkkr]	KILE ind [kkkr]					
A/L NORD-ØSTERDAL KRAFTLAG	284 396 000	10 551	2 694	3 718	521 809	16 340	8 314	440	0	10 201	62 178	2 535 730	92 153	147 322	3 843	0	6,2	6,4	289,8	46,4	299,1
AGDER ENERGI NETT AS	5 246 416 000	173 831	34 497	46 701	6 612 216	237 256	107 436	5 236	0	118 157	420 894	35 286 192	1 159 092	1 027 949	35 388	0	2,7	3,8	241,0	89,6	339,8
ALTA KRAFTLAG AL	378 234 000	11 418	1 803	2 773	372 669	13 909	6 815	267	0	11 143	36 560	1 125 741	41 727	117 017	1 618	0	3,4	3,5	131,2	38,1	134,5
ANDØY ENERGI AS	94 054 000	3 543	581	814	251 811	9 546	2 125	306	0	3 527	26 210	1 141 268	58 409	70 266	2 165	0	7,6	7,7	393,2	51,5	395,0
ASKØY ENERGI AS	306 542 000	14 227	2 904	4 358	923 685	25 537	8 152	423	0	9 146	19 235	1 092 034	31 930	37 359	612	0	1,7	2,5	141,7	85,4	212,0
AURLAND ENERGIVERK AS	41 563 000	1 299	263	478	39 614	2 370	1 955	96	0	1 097	3 384	329 383	16 232	17 785	432	0	3,0	3,3	284,1	95,5	318,9
AUSTEVOLL KRAFTLAG BA	81 854 300	3 571	634	950	55 376	1 464	2 117	46	0	2 346	8 495	591 854	12 653	17 054	487	0	2,6	3,7	181,2	68,5	253,8
BALLANGEN ENERGI AS	40 825 000	2 699	1 119	2 086	88 601	3 177	4 457	81	0	835	908	20 086	309	1 191	26	0	1,1	1,9	40,3	36,3	67,7
BINDAL KRAFTLAG SA	21 517 000	1 197	873	936	180 233	5 994	2 526	146	0	832	2 678	661 022	23 106	5 958	352	0	3,0	3,0	702,8	232,8	702,8
BKK NETT AS	6 265 729 199	175 334	34 258	50 000	7 836 103	294 535	121 357	7 100	0	109 539	341 676	29 833 147	1 157 423	864 710	31 892	0	2,2	3,3	214,8	96,2	319,3
DALANE ENERGI IKS	384 629 000	13 531	2 565	2 867	654 967	24 664	6 820	0	0	3 555	4 260	227 907	8 509	8 888	0	0	0,5	1,3	65,2	123,9	157,9
DRAGEFOSSEN KRAFTANLEGG AS	75 182 839	3 178	132	636	59 018	4 461	2 624	39	0	3 140	7 370	663 755	20 980	14 350	671	0	2,5	2,5	227,4	90,3	230,1
DRANGEDAL ELVERK KF	51 906 743	3 332	1 591	2 129	219 807	5 017	3 931	166	0	3 332	18 740	1 108 576	28 924	29 752	807	0	6,3	6,3	398,7	63,7	398,7
EB NETT AS	2 628 873 000	56 366	2 038	3 459	285 238	16 036	7 976	572	0	19 389	43 024	2 690 366	112 535	161 834	4 814	0	0,8	2,3	52,8	64,0	147,7
EIDEFOSS AS	319 280 000	13 728	2 073	2 228	279 067	11 829	6 777	219	0	10 011	44 501	2 216 090	90 668	126 038	2 624	0	3,4	4,5	181,8	53,4	239,6
EIDSIVA NETT AS	3 886 088 000	139 381	25 422	47 383	6 799 623	259 022	114 286	6 423	0	104 775	498 296	65 083 768	2 522 002	1 260 893	67 980	0	3,9	5,2	515,7	131,7	680,8
ELKEM BJØLVFOSSEN AS	10 497 870	427	93	186	31 341	1 081	394	11	0	424	1 313	106 598	3 457	3 239	57	0	3,5	3,5	323,0	92,0	325,3
ELVERUM NETT AS	281 350 429	10 198	2 682	3 506	565 104	20 985	8 859	491	0	8 489	34 789	6 808 391	276 077	87 112	6 650	0	3,8	4,4	723,0	192,5	842,8
ENERGI 1 FOLLO RØYKEN AS	878 600 380	35 087	3 601	4 482	890 666	36 451	12 017	679	0	21 403	76 267	4 415 205	164 028	172 903	4 760	0	2,3	3,7	151,2	65,7	240,8
ETNE ELEKTRISITETSLAG	37 534 312	1 805	830	1 664	169 294	4 409	3 662	116	0	1 800	7 417	207 118	8 859	22 503	398	0	5,0	5,0	208,5	41,5	209,1
EVENES KRAFTFORSYNING AS	30 378 000	1 363	286	396	74 828	1 226	467	19	0	1 368	2 180	120 281	2 970	3 300	105	0	1,9	1,9	143,1	75,7	142,6
FAUSKE LYSVERK AS	150 581 493	6 208	1 249	2 932	379 210	13 067	5 308	332	0	6 178	15 465	929 959	38 162	37 077	1 026	71	3,0	3,0	210,9	71,2	211,8
FINNÅS KRAFTLAG	146 988 000	7 441	1 292	2 885	196 059	7 418	6 529	240	0	6 862	16 462	613 917	21 576	36 615	776	0	2,6	2,7	108,9	41,9	112,1
FITJAR KRAFTLAG SA	45 620 096	2 149	239	796	166 000	1 260	395	14	0	1 947	6 807	467 672	12 643	14 476	425	0	3,5	3,9	294,9	83,3	325,5
FJELBERG KRAFTLAG SA	35 389 000	1 736	174	472	61 664	1 245	661	36	0	1 358	2 682	24 607	1 199	7 892	99	0	1,8	2,3	49,7	27,4	63,5
FLESBERG ELEKTRISITETSVERK AS	46 052 354	3 700	1 579	4 915	683 792	11 567	5 203	243	0	3 665	44 967	3 115 213	70 383	55 372	1 743	0	13,5	13,6	1026,8	76,2	1036,5
FORSAND ELVERK	26 369 121	1 069	545	1 148	234 299	9 911	3 346	387	0	670	1 562	103 622	4 101	4 634	198	0	2,5	3,1	316,1	124,7	390,2
FORTUM DISTRIBUTUSJON AS	2 463 813 000	104 175	11 934	16 705	2 942 712	89 144	35 133	2 417	0	90 714	320 604	15 066 772	498 625	669 925	17 644	0	3,2	3,7	172,9	53,4	197,6
FOSENKRAFT AS	187 539 210	7 890	2 083	3 231	218 305	7 706	6 817	168	0	7 827	40 537	1 235 948	46 097	105 709	2 014	0	5,5	5,7	184,3	33,2	188,7
FREDRIKSTAD ENERGI NETT AS	945 524 390	37 524	6 460	8 560	1 763 222	38 050	13 410	442	0	36 467	81 064	4 980 698	182 744	192 423	6 938	0	2,4	2,5	179,7	75,2	185,0
FUSA KRAFTLAG	77 685 280	3 432	1 153	2 834	229 083	4 345	3 911	68	0	3 374	15 216	345 739	10 531	34 323	364	0	5,3	5,3	167,5	31,8	170,2
GAULDAL NETT AS	115 315 280	5 366	844	1 049	68 354	2 246	2 116	70	0	3 749	13 743	930 843	23 387	24 116	756	0	2,8	3,9	186,2	67,5	261,6
GUDBRANDSDAL ENERGI AS	407 434 649	17 177	1 926	2 075	356 802	14 385	4 906	338	0	12 913	32 044	1 521 053	53 211	80 817	2 342	0	2,0	2,6	109,3	55,0	143,8
HADELAND ENERGINETT AS	383 620 000	15 706	2 823	3 363	309 706	11 372	8 761	273	0	13 655	55 092	5 020 059	202 344	146 768	4 763	0	3,7	4,3	339,3	91,2	387,6

Nettselskap	Levert energi [kWh]	Total antall sluttbr.	Varslede							Ikke varslede							SAIFI	CAIFI	SAIDI [minutt]	CAIDI [minutt]	CTAIDI [minutt]
			I al. pa. Påverka sluttbr	Ant. sluttbr. avbrot	Sum avbr. varignet [minutt]	ILE [kWh]	Avbr. effekt [kW]	KILE std [kkkr]	KILE ind [kkkr]	I al. pa. Påverka sluttbr	Ant. sluttbr. avbrot	Sum avbr. varignet [minutt]	ILE [kWh]	Avbr. effekt [kW]	KILE std [kkkr]	KILE ind [kkkr]					
HAFSLUND NETT AS	16 342 773 000	541 486	43 298	62 526	9 798 856	395 174	157 323	10 235	21	228 360	752 804	51 199 063	2 492 579	2 357 287	59 650	826	1,5	3,3	112,6	74,8	250,3
HALLINGDAL KRAFTNETT AS	517 020 000	21 714	5 573	7 716	1 253 171	35 831	15 454	798	0	19 567	43 338	2 645 094	107 015	112 043	4 307	0	2,4	2,6	179,5	76,4	197,8
HAMMERFEST ENERGI NETT AS	233 284 000	7 444	1 818	5 410	925 638	42 002	13 983	1 114	0	6 938	19 027	1 234 098	62 047	63 381	2 047	0	3,3	3,5	290,1	88,4	310,7
HARDANGER ENERGI AS	112 611 323	5 344	5 067	9 521	458 647	17 510	27 850	419	0	5 188	27 760	3 379 359	117 488	71 844	2 957	0	7,0	7,2	718,2	102,9	739,8
HAUGALAND KRAFT AS	1 361 678 000	58 270	15 900	23 364	2 650 042	103 259	57 147	2 517	0	27 895	71 717	3 310 812	109 546	159 796	2 961	0	1,6	2,7	102,3	62,7	172,1
HELGELANDSKRAFT AS	4 043 959 000	42 484	12 687	26 871	4 579 250	137 897	63 774	3 620	0	37 911	156 905	10 378 672	384 684	414 837	13 903	0	4,3	4,7	352,1	81,4	385,1
HEMNE KRAFTLAG BA	71 480 170	4 292	1 481	4 297	911 305	12 198	4 591	203	0	4 254	20 086	1 955 413	41 643	27 313	1 029	0	5,7	5,7	667,9	117,6	673,9
HEMSEDAL ENERGI KF	87 316 158	3 654	718	1 258	104 192	2 524	1 820	50	0	1 997	2 593	92 254	2 338	4 680	92	0	1,1	1,6	53,8	51,0	83,3
HJARTDAL ELVERK AS	26 122 014	2 230	852	1 558	202 063	3 823	2 472	77	0	2 131	4 736	567 221	10 909	5 868	318	0	2,8	2,9	345,0	122,2	350,2
HURUM ENERGIVERK AS	152 556 467	6 946	1 382	1 718	203 197	5 616	2 790	87	0	6 017	23 141	948 195	28 704	46 131	1 254	0	3,6	4,1	165,8	46,3	191,2
HYDRO ALUMINIUM AS	945 254 600	4	0	0	0	0	0	0	0	3	4	32	17 384	130 399	1 012	0	1,0	4,0	8,0	8,0	32,0
HØLAND OG SETSKOG ELVERK	141 139 374	5 924	845	1 411	52 825	1 525	2 731	48	0	5 504	14 074	617 606	31 246	47 796	960	0	2,6	2,8	113,2	43,3	120,5
HÅLOGALAND KRAFT AS	624 487 762	22 706	6 308	9 110	1 927 955	60 581	25 374	1 138	0	15 874	39 315	2 156 357	94 056	108 097	2 778	0	2,1	2,9	179,9	84,3	246,8
ISTAD NETT AS	1 115 554 000	25 565	2 426	3 116	388 014	15 826	8 049	321	53	21 989	88 687	7 111 736	278 107	230 283	7 041	550	3,6	4,2	293,4	81,7	340,3
JONDAL ENERGI KF	17 908 181	1 019	468	706	104 740	2 422	1 013	31	0	1 008	7 243	99 609	3 439	14 386	180	0	7,8	7,9	200,5	25,7	202,7
JÆREN EVERK KF I HÅ	277 187 628	7 636	574	582	46 586	2 435	1 751	59	0	3 659	10 967	276 836	20 162	44 820	1 118	0	1,5	3,1	42,4	28,0	85,5
KLEPP ENERGI AS	263 953 710	7 299	1 485	1 606	93 151	2 843	2 674	62	0	685	685	18 722	698	1 526	22	0	0,3	1,2	15,3	48,8	60,2
KRAGERØ ENERGI AS	156 903 457	9 178	1 533	5 179	492 530	8 361	5 401	174	0	5 909	17 444	2 042 080	37 782	19 464	1 029	0	2,5	3,7	276,2	112,0	409,4
KRØDSHERAD EVERK KF	48 602 291	2 683	119	119	3 570	107	215	4	0	1 844	4 783	707 882	25 106	10 097	757	0	1,8	2,7	265,2	145,1	385,8
KVAM KRAFTVERK AS	140 024 315	6 426	527	603	69 949	2 804	1 372	94	0	6 110	27 337	1 555 377	54 446	59 913	1 863	0	4,3	4,6	252,9	58,2	265,9
KVIKNE RENNEBU KRAFTLAG AL	56 432 000	3 659	963	1 007	36 200	524	1 050	14	0	2 642	3 376	430 986	8 609	4 375	174	0	1,2	1,6	127,7	106,6	171,9
KVINNHERAD ENERGI AS	154 759 000	6 934	1 732	2 794	241 799	10 439	7 051	259	0	6 463	18 043	605 985	25 023	53 499	1 052	0	3,0	3,2	122,3	40,7	129,3
LIER EVERK AS	430 491 240	11 234	925	1 401	236 467	12 660	4 298	465	0	7 784	42 674	868 189	39 928	119 874	2 946	48	3,9	5,5	98,3	25,1	137,1
LL ROLLAG ELEKTRISITETSVERK	38 941 967	1 788	925	1 328	93 748	1 807	1 028	40	0	1 593	1 993	366 229	7 745	5 860	194	0	1,9	2,0	257,3	138,5	281,3
LOFOTKRAFT AS	381 798 000	15 875	6 315	11 930	1 464 429	63 901	32 134	1 517	309	15 232	96 266	5 223 141	215 590	267 308	8 929	143	6,8	7,0	421,3	61,8	431,0
LUOSTEJOK KRAFTLAG AL	123 389 000	3 630	1 448	10 694	2 103 537	67 943	30 689	1 441	0	2 036	5 863	598 339	19 434	17 411	501	0	4,6	7,2	744,3	163,2	1174,3
LUSTER ENERGIVERK AS	68 127 000	3 545	1 145	1 441	202 407	5 702	2 997	139	0	3 545	10 974	5 534 583	180 899	28 214	2 828	0	3,5	3,5	1618,3	462,1	1618,3
LYSE ELNETT AS	3 886 429 820	126 380	9 061	10 702	1 822 629	77 800	29 044	1 651	0	40 239	70 029	3 482 370	149 214	206 475	5 813	0	0,6	1,8	42,0	65,7	116,7
LÆRDAL ENERGI AS	43 262 000	1 738	139	418	34 357	837	584	55	0	1 732	4 084	1 569 842	80 134	13 633	1 505	0	2,6	2,6	923,0	356,3	926,1
LØVENSKIOLD FOSSUM KRAFT	6 194 560	55	1	1	210	119	44	13	0	31	35	4 200	338	184	16	0	0,7	1,2	80,2	122,5	142,2
MALVIK EVERK AS	144 155 140	5 641	861	1 873	212 277	5 929	4 005	133	0	3 651	9 133	411 089	18 246	28 327	532	0	2,0	3,0	110,5	56,6	169,5
MELØY ENERGI AS	139 409 051	4 680	708	1 279	261 683	7 378	2 277	127	0	4 629	22 096	1 121 009	47 326	72 373	1 673	0	5,0	5,1	295,4	59,2	298,7
MIDT NETT BUSKERUD AS	234 822 141	13 199	2 245	3 697	509 806	10 074	4 865	185	0	11 822	59 898	3 867 564	113 272	111 492	2 632	0	4,8	5,4	331,6	68,8	368,6
MIDT-TELEMARK ENERGI AS	241 396 885	10 509	986	1 131	79 496	2 390	1 979	50	0	10 217	58 196	5 554 681	202 812	140 422	6 605	0	5,6	5,8	536,1	95,0	551,5
MO INDUSTRIPARK AS	1 597 257 000	40	0	0	0	0	0	0	0	0	0	0	112 234	150 283	1 548	0	0,0	0,0	0,0	0,0	0,0
MODALEN KRAFTLAG BA	7 460 203	367	327	487	59 691	1 224	925	26	0	340	866	119 403	4 127	2 093	106	0	3,7	4,0	488,0	132,4	526,7



Nettselskap	Levert energi [kWh]	Total antall sluttbr.	Varslede							Ikke varslede							SAIFI	CAIFI	SAIDI [minutt]	CAIDI [minutt]	CTAIDI [minutt]
			I al pa. Påverka sluttbr	Ant. sluttbr. avbrot	Sum avbr. varignet [minutt]	ILE [kWh]	Avbr. effekt [kW]	KILE std [kkr]	KILE ind [kkr]	I al pa. Påverka sluttbr	Ant. sluttbr. avbrot	Sum avbr. varignet [minutt]	ILE [kWh]	Avbr. effekt [kW]	KILE std [kkr]	KILE ind [kkr]					
NARVIK ENERGINETT AS	359 691 000	11 359	683	958	208 288	6 447	1 953	171	0	11 418	41 462	1 088 913	48 081	153 044	2 262	0	3,7	3,7	114,2	30,6	113,1
NESSET KRAFT AS	41 648 084	2 256	276	408	72 306	2 330	921	54	0	2 233	8 057	1 928 126	55 337	15 665	1 279	0	3,8	3,8	886,7	236,3	895,9
NORDKYN KRAFTLAG AL	57 260 000	1 772	1 186	5 095	1 608 223	62 412	13 397	1 865	0	538	2 220	230 604	14 191	9 223	304	0	4,1	6,2	1037,7	251,4	1550,5
NORLANDSNETT AS	837 000 000	29 850	6 318	15 762	1 911 176	56 575	30 681	1 001	0	29 188	81 229	4 492 156	210 028	231 491	10 550	0	3,2	3,3	214,5	66,0	219,4
NORDMØRE ENERGIVERK AS	671 264 887	25 624	8 304	16 614	2 528 516	66 172	30 505	1 515	0	25 230	110 779	6 378 703	222 727	271 352	6 560	0	5,0	5,0	347,6	69,9	352,3
NORD-SALTEN KRAFT AS	177 548 000	5 599	2 038	6 769	1 307 911	32 684	13 240	620	18	3 058	5 746	795 844	56 388	14 630	464	297	2,2	3,4	375,7	168,1	565,8
NORDVEST NETT AS	225 558 000	8 665	1 379	1 869	273 366	14 370	6 556	0	0	8 739	53 889	8 552 812	508 645	210 638	4 893	0	6,4	6,4	1018,6	158,3	1009,9
NORE ENERGI AS	31 126 819	2 032	311	379	69 560	1 800	683	37	0	1 961	9 053	673 376	13 799	11 527	315	0	4,6	4,8	365,6	78,8	378,9
NORSK HYDRO PRODUKSJON AS	1 246 898 423	261	0	0	0	0	0	0	0	0	0	0	0	0	0	0	0,0	0,0	0,0	0,0	0,0
NOTODDEN ENERGI AS	194 258 390	7 408	1 535	2 040	286 581	8 661	4 971	291	0	2 814	10 925	1 232 537	31 136	20 026	866	0	1,8	3,7	205,1	117,2	435,8
NTE NETT AS	2 092 899 000	81 865	15 556	25 174	3 025 642	105 560	58 209	1 831	0	58 709	246 550	23 339 981	772 843	554 981	16 718	0	3,3	4,5	322,1	97,0	438,9
ODDA ENERGI AS	1 147 469 068	5 921	233	333	29 888	1 263	699	26	0	5 902	19 534	829 978	62 127	158 550	1 527	0	3,4	3,4	145,2	43,3	145,6
OPPDAL EVERK AS	126 988 091	6 601	1 187	2 104	313 532	8 628	3 755	233	0	6 584	18 052	407 775	12 302	32 983	489	0	3,1	3,1	109,3	35,8	110,1
ORKDAL ENERGI AS	167 194 268	6 510	881	1 561	158 913	5 278	3 546	115	0	4 007	15 688	769 140	24 175	28 845	622	0	2,6	4,2	142,6	53,8	224,8
RAKKESTAD ENERGI AS	111 777 938	4 267	551	604	72 017	3 219	1 627	63	0	1 390	10 318	402 830	12 149	19 568	315	0	2,6	6,9	111,3	43,5	299,0
RAULAND KRAFTFORSYNINGSLAG	57 724 753	3 617	925	1 254	85 950	2 047	1 782	39	0	2 453	8 322	219 913	5 809	14 428	168	0	2,6	3,9	84,6	31,9	124,7
RAUMA ENERGI AS	95 334 000	3 862	313	316	67 720	1 738	551	31	0	2 467	17 799	2 932 836	72 007	39 616	1 882	0	4,7	7,1	776,9	165,6	1176,7
REPVÅG KRAFTLAG A/L	115 386 000	4 216	1 844	5 372	150 229	15 648	13 849	354	25	3 828	10 364	664 833	34 067	32 231	1 375	0	3,7	3,9	193,3	51,8	200,2
RINGERIKS-KRAFT NETT AS	576 433 016	19 970	2 542	3 924	357 518	12 216	7 867	468	0	17 788	58 197	11 634 647	530 921	156 145	23 710	0	3,1	3,5	600,5	193,0	672,4
RISSA KRAFTLAG BA	68 896 800	3 013	721	845	188 127	5 890	1 786	92	0	2 986	8 164	562 541	23 963	22 882	1 163	0	3,0	3,0	249,1	83,3	251,4
RØDØY-LURØY KRAFTVERK AS	72 203 000	4 212	2 853	4 502	659 493	19 237	9 860	107	0	4 392	28 208	2 005 305	50 190	49 701	1 224	0	7,8	7,4	632,7	81,5	606,8
RØROS ELEKTRISITETSVERK AS	117 487 111	5 822	688	688	22 402	513	819	20	0	5 797	21 819	551 161	15 388	45 726	1 266	0	3,9	3,9	98,5	25,5	99,1
SANDØY ENERGI AS	26 437 840	981	0	0	0	0	0	0	0	924	4 636	2 072 532	77 291	12 480	1 553	0	4,7	5,0	2112,7	447,1	2242,9
SELBU ENERGIVERK AS	58 202 080	2 717	887	1 787	159 596	5 116	3 898	167	0	2 205	9 159	565 248	19 996	16 953	878	0	4,0	5,0	266,8	66,2	333,0
SFE NETT AS	1 350 964 000	22 906	5 566	10 630	1 262 403	68 354	33 543	1 371	103	22 983	159 700	32 129 023	1 246 881	508 424	30 225	570	7,4	7,4	1457,8	196,0	1452,8
SKAGERAK NETT AS	6 136 482 496	177 965	18 425	23 629	3 137 478	114 786	56 312	3 343	0	74 684	172 679	13 051 712	551 768	497 635	19 893	0	1,1	2,5	91,0	100,0	203,0
SKJÅK ENERGI KF	44 694 072	1 938	323	1 982	473 907	2 973	1 083	38	1	1 931	11 497	1 166 461	28 562	24 797	437	17	7,0	7,0	846,4	121,7	849,5
SKL NETT AS	235 014 000	8 528	398	587	84 124	9 854	4 426	465	0	365	1 952	160 311	4 848	4 908	275	0	0,3	3,6	28,7	96,3	342,3
SKÅNEVIK ØLEN KRAFTLAG	97 171 661	3 562	1 009	1 563	135 030	3 755	2 824	69	0	3 147	14 285	536 365	16 795	35 144	568	0	4,4	4,9	188,5	42,4	208,9
SOGNEKRAFT AS	229 518 000	7 946	1 971	3 490	383 932	19 286	9 612	520	1	7 844	33 455	11 335 844	508 346	106 642	7 395	1 099	4,6	4,7	1474,9	317,2	1493,2
STANGE ENERGI NETT AS	264 556 000	10 455	2 794	5 289	701 918	18 547	9 545	362	0	6 714	35 824	2 589 161	80 678	71 553	2 256	0	3,9	5,8	314,8	80,0	466,2
STATNETT SF	17 190 371 620	14	0	0	0	0	0	0	0	3	4	3 941	8 626 685	1 684 587	144 448	0	0,3	1,6	281,5	985,3	1576,5
STRANDA ENERGIVERK AS	118 798 154	3 144	567	778	48 255	1 592	1 526	34	0	3 143	28 335	4 437 658	251 971	120 238	6 803	0	9,3	9,3	1426,8	154,1	1427,3
STRYN ENERGI AS	118 039 448	4 335	987	1 514	176 600	6 099	3 340	119	0	4 326	45 384	15 251 152	739 409	119 735	15 279	0	10,8	10,8	3558,9	329,0	3566,3
SULDAL ELVERK KF	96 987 320	3 592	1 300	2 475	289 112	7 978	5 022	158	0	2 209	10 539	386 040	18 153	26 291	620	0	3,6	4,4	188,0	51,9	227,4
SUNNDAL ENERGI KF	97 521 000	4 629	821	1 245	207 892	7 313	2 478	118	0	1 880	6 026	620 105	16 326	12 628	324	0	1,6	3,8	178,9	113,9	430,6

Nettselskap	Levert energi [kWh]	Total antall sluttbr.	Varslede							Ikke varslede							SAIFI	CAIFI	SAIDI [minutt]	CAIDI [minutt]	CTAIDI [minutt]
			I al pa. Påverka sluttbr	Ant. sluttbr. avbrot	Sum avbr. varignet [minutt]	ILE [kWh]	Avbr. effekt [kW]	KILE std [kkkr]	KILE ind [kkkr]	I al pa. Påverka sluttbr	Ant. sluttbr. avbrot	Sum avbr. varignet [minutt]	ILE [kWh]	Avbr. effekt [kW]	KILE std [kkkr]	KILE ind [kkkr]					
SUNNFJORD ENERGI AS	396 135 000	14 305	5 237	9 533	1 106 174	38 604	22 953	767	0	14 255	118 254	13 419 058	559 974	326 349	17 100	0	8,9	9,0	1015,4	113,7	1018,9
SVORKA ENERGI AS	146 905 000	6 415	3 190	5 024	799 137	28 071	10 699	748	0	5 877	11 193	3 391 711	109 837	25 395	2 516	0	2,5	2,6	653,3	258,4	678,6
SYKKYLVEN ENERGI AS	114 978 140	4 476	1 339	1 535	625 080	9 528	3 508	273	0	4 512	17 000	2 522 667	107 839	51 929	3 552	0	4,1	4,1	703,3	169,8	697,7
SØR AURDAL ENERGI BA	54 878 157	2 236	1 079	2 490	261 337	9 666	5 029	272	0	1 757	12 348	493 089	12 250	21 479	342	0	6,6	8,1	337,4	50,8	410,9
SØRFOLD KRAFTLAG SA	34 839 953	1 207	662	945	322 897	9 801	1 748	191	0	1 200	3 959	118 573	5 794	10 782	161	0	4,1	4,1	365,8	90,0	367,9
TAFJORD KRAFTNETT AS	871 738 000	32 224	9 772	11 202	1 204 733	53 612	33 978	64	2	30 120	200 186	11 919 367	491 002	579 767	3 582	0	6,6	7,0	407,3	62,1	435,7
TINN ENERGI AS	205 652 411	6 672	995	2 221	593 455	8 923	2 190	138	0	3 388	9 807	778 563	18 003	19 607	704	0	1,8	3,6	205,6	114,1	404,9
TROLLFJORD KRAFT AS	158 637 000	5 188	5 365	22 556	2 610 649	90 730	46 617	4 304	0	3 914	26 623	734 230	27 186	64 330	1 101	0	9,5	9,2	644,7	68,0	623,5
TROMS KRAFT NETT AS	2 676 669 000	68 461	20 681	40 569	7 890 440	320 032	126 596	932	86	43 906	128 829	13 166 204	573 091	456 128	1 426	168	2,5	3,6	307,6	124,3	443,6
TRONDHEIM ENERGI NETT AS	2 454 360 877	95 885	6 168	6 730	1 085 106	49 265	17 533	1 897	0	20 918	35 967	3 107 814	113 317	95 706	4 336	0	0,4	1,7	43,7	98,2	165,8
TRØGSTAD ELVERK AS	61 594 085	3 212	177	177	19 761	628	344	13	0	1 813	3 481	206 118	9 126	9 474	307	0	1,1	2,0	70,3	61,7	124,1
TRØNDERENERGI NETT AS	1 185 492 780	26 736	4 282	5 100	823 506	25 326	9 842	457	0	18 945	76 401	5 845 094	255 277	192 036	7 385	71	3,0	4,2	249,4	81,8	346,6
TUSSA NETT AS	734 132 500	27 924	7 554	12 528	1 881 625	71 870	37 678	1 870	31	26 569	252 097	45 914 671	2 371 487	832 359	55 515	3 115	9,5	10,0	1711,7	180,6	1799,0
TYDAL KOMM. ENERGIVERK KF	22 137 401	1 759	223	223	14 495	378	353	10	0	1 718	4 085	939 145	17 776	5 459	665	0	2,4	2,5	542,1	221,4	555,2
TYSNES KRAFTLAG SA	41 728 000	2 943	752	1 555	97 567	2 972	3 003	91	0	2 836	7 529	308 149	7 980	13 761	173	0	3,1	3,2	137,9	44,7	142,8
UVDAL KRAFTFORSYNING AL	23 723 037	1 923	550	668	155 764	4 312	1 086	70	0	1 558	4 639	154 386	2 995	5 384	21	0	2,8	3,3	161,3	58,4	193,3
VALDRES ENERGIVERK AS	250 345 000	12 899	2 374	3 752	405 016	11 151	8 195	354	0	12 411	102 202	7 495 005	208 165	178 536	7 079	0	8,2	8,5	612,5	74,6	631,9
VANG ENERGIVERK KF	37 057 398	2 087	636	1 406	212 408	3 893	2 070	187	0	2 076	9 882	2 935 025	79 603	21 156	2 216	0	5,4	5,4	1508,1	278,8	1516,0
VARANGER KRAFTNETT AS	645 852 000	15 897	3 677	8 312	1 498 109	47 614	20 311	1 081	0	10 548	27 982	1 686 249	72 546	99 811	3 280	0	2,3	3,4	200,3	87,7	299,4
VESTERÅLSKRAFT NETT AS	283 375 633	9 584	3 872	8 514	1 392 529	50 625	19 807	1 408	0	9 296	20 536	1 075 421	43 764	50 656	1 310	0	3,0	3,1	257,5	85,0	260,2
VEST-TELEMARK KRAFTLAG AS	237 551 414	13 668	4 719	6 131	738 406	24 555	13 320	692	0	13 316	122 880	9 982 022	323 201	249 470	11 777	0	9,4	9,7	784,3	83,1	804,1
VOKKS NETT AS	259 158 301	11 867	2 097	3 906	304 136	8 844	7 576	209	0	11 252	86 681	5 976 243	164 198	143 031	3 397	0	7,6	8,0	529,2	69,3	557,5
VOSS ENERGI AS	219 343 423	9 858	2 884	6 785	944 678	21 888	10 724	502	0	7 566	25 338	3 016 475	102 882	56 238	2 265	0	3,3	4,2	401,8	123,3	512,9
YMBER AS	206 448 000	8 522	3 952	8 936	1 306 243	37 600	21 243	575	0	8 564	51 726	4 773 225	209 074	121 634	5 385	0	7,1	7,1	713,4	100,2	709,9
ØRSKOG ENERGI AS	93 405 000	4 548	590	743	150 748	3 591	1 640	0	0	4 116	32 094	3 138 795	122 638	88 987	2 076	0	7,2	8,0	723,3	100,2	799,2
ØVRE EIKER NETT AS	273 737 668	9 247	729	1 181	190 951	7 575	2 926	118	0	4 855	13 416	777 760	30 625	37 745	1 098	0	1,6	2,8	104,8	66,4	189,0
ÅRDAL ENERGI KF	87 103 000	3 530	406	761	88 373	1 484	853	46	0	3 528	6 484	2 859 445	52 763	20 643	804	0	2,1	2,1	835,1	406,9	835,7
Hele landet	107 045 305 918	2 781 904	463 416	774 592	113 325 617	3 969 366	1 821 002	88 033	650	1 753 341	6 774 261	611 408 708	33 197 724	19 872 467	795 583	6 975	2,7	4,1	260,5	96,0	396,3

