

HYSOPP

- Stasjonsopplysninger
- Måle- og dataserieopplysninger
- Periodeoversikt for HYTRAN / HYKVAL
- Årsoversikt for HYDAGT / HYDAG
- Nedbørfeltopplysninger
- Instrumentregister
- Observatørlønnsregister
- Opplysninger om eksterne stasjoner (DNMI, Frend)
- Oppslag mot andre databaser

Innlogging på Hysopp

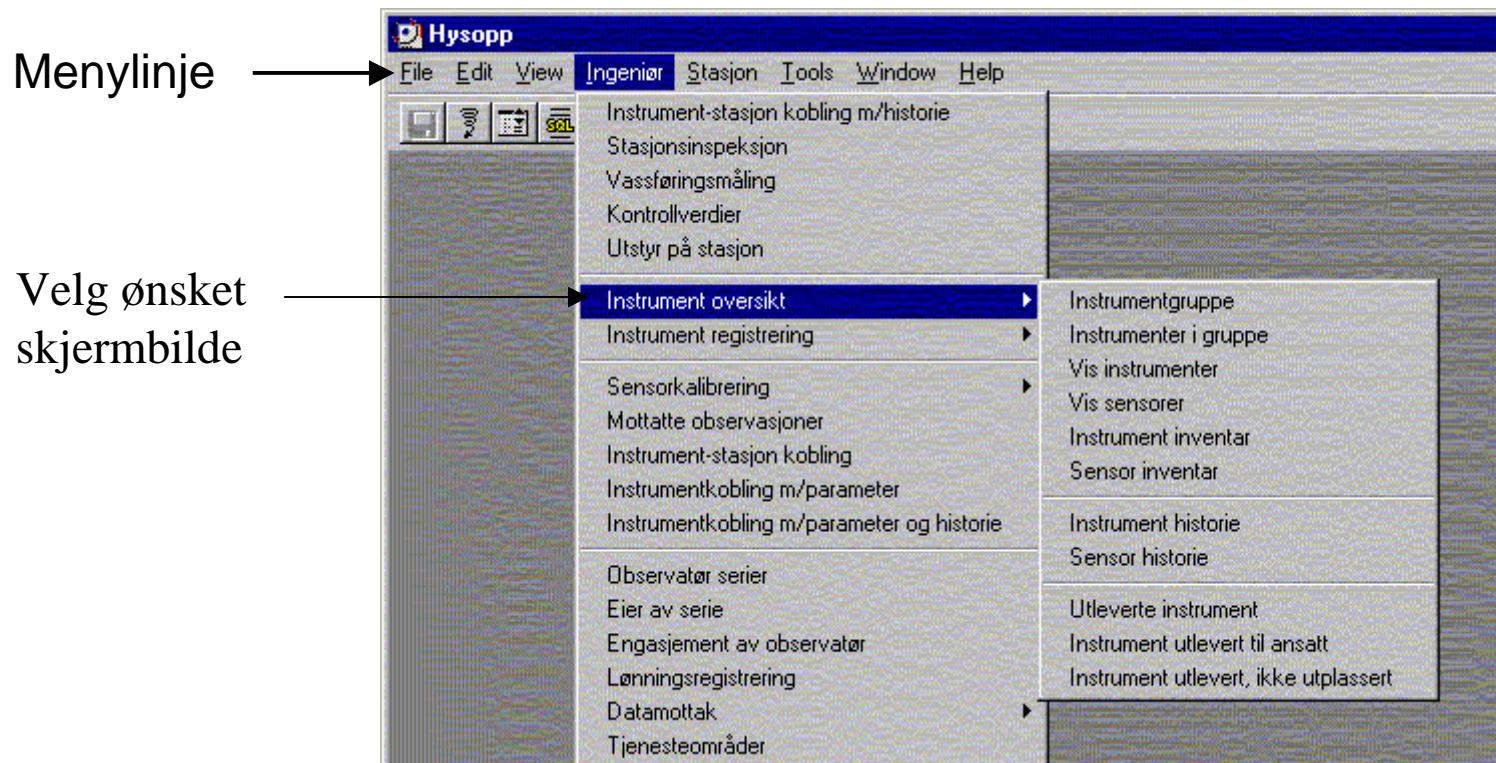
- Tast inn ditt brukernavn (initialer) etter *Username:*
- Tast inn ditt sybase passord etter *Password:*



The image shows a standard Windows-style dialog box titled "Login". The title bar is blue with a close button (X) on the right. The main area has a light gray background. At the top, it says "To log in, enter your username and password." Below this are two text input fields. The first is labeled "Username:" and the second is labeled "Password:". At the bottom, there are two buttons: "OK" and "Cancel". The "Cancel" button has a dotted border, indicating it is the default action.

Menyer

Brukes til å navigere mellom skjermbildene



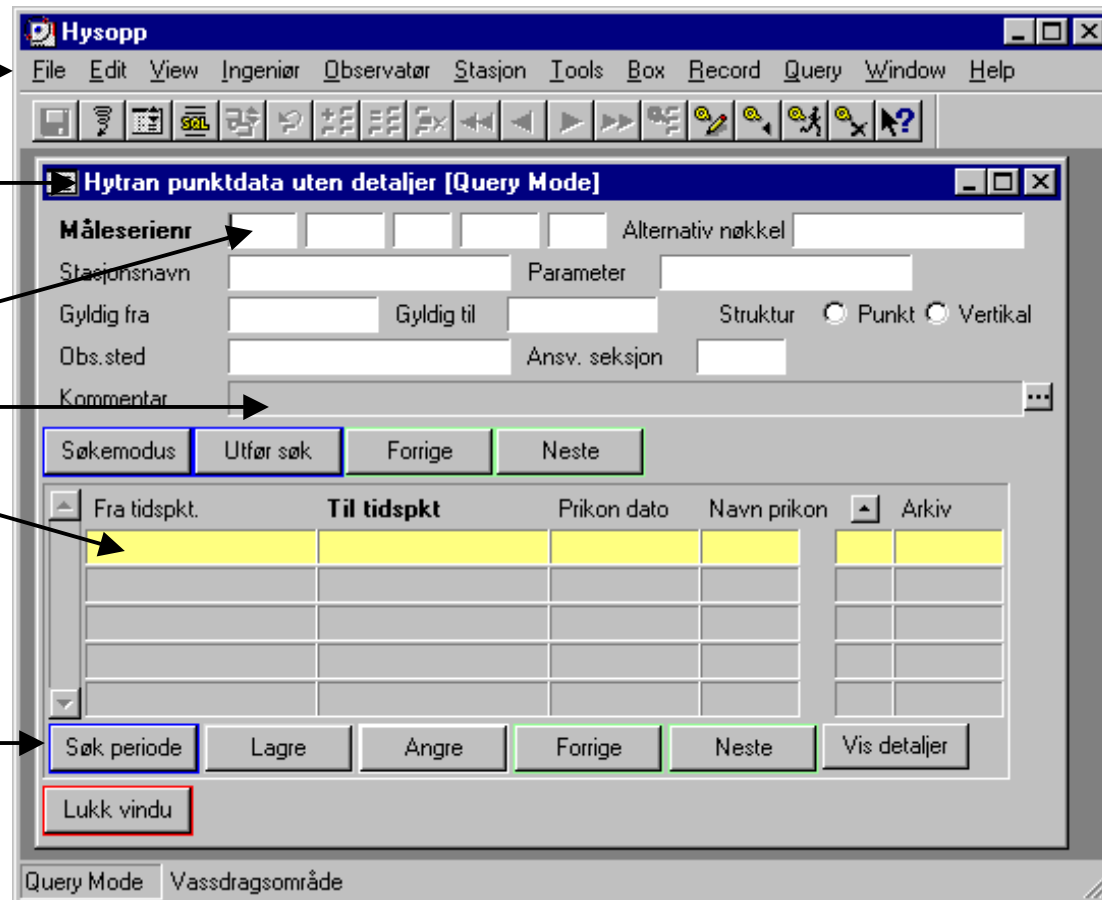
Skjermbilder

Menylinje

Navn på
skjermbilde

Felt

Knapper



Søke frem data

- Sett vinduet i søkemodeus.
 - Trykk på **Søkemodeus** knapp
- Tast inn søkekriterier
- Utfør søk
 - Trykk på **Utfør søk** knapp

Søkekriterier


- % Jokertegn for 0 eller mange karakterer
 - Eks: %elv, Stor%, %dal%..
- _ Understrek. Jokertegn for en karakter
 - Eks: A_na finner Atna og Alna
- ! Negasjon
 - Eks: !122, !STOR%, ...
- <, <=, =, >=, >
 - Eks: >122, >= Stor%, ..

Søkemodus

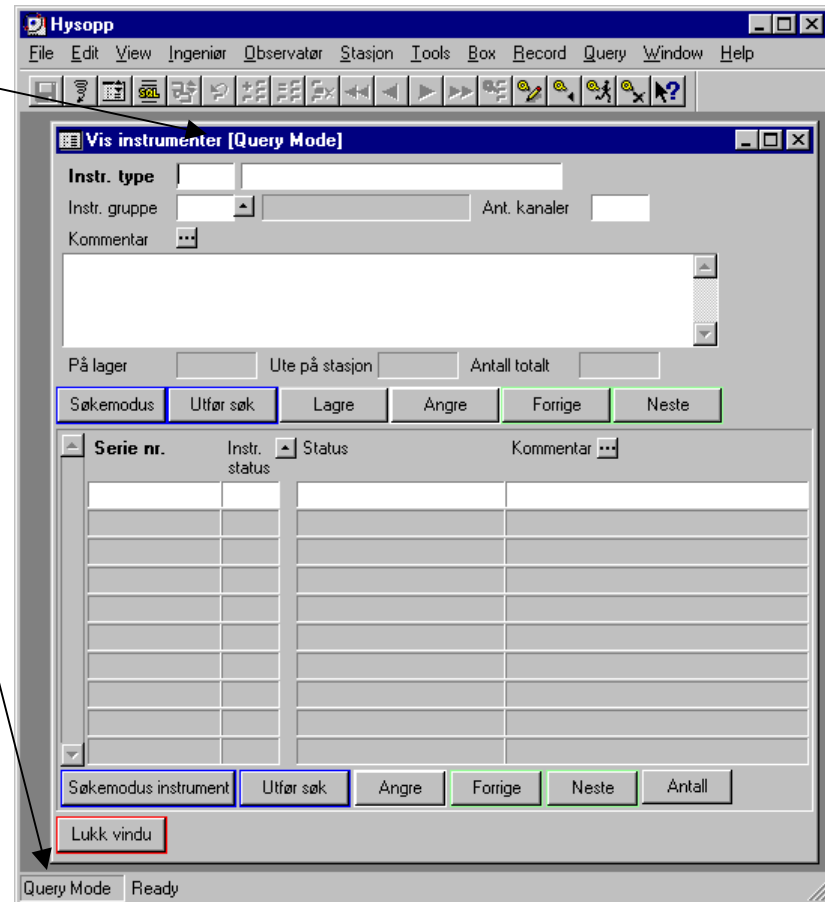
Bilde er i søkemodeus:

- når Query Mode vises på toppen av vinduet og på statuslinja.

Sette bilde i søkemodeus:

- Plasser pekeren i det vinduet du ønsker å hente ut informasjon fra
- Sett vinduet i søkemodeus ved å:
 - Trykk F2
 - Velg knappen *Søkemodeus*
 - Meny: Query / Define
 - Knapperad: 

Forrige søk: Alt + F2 eller 



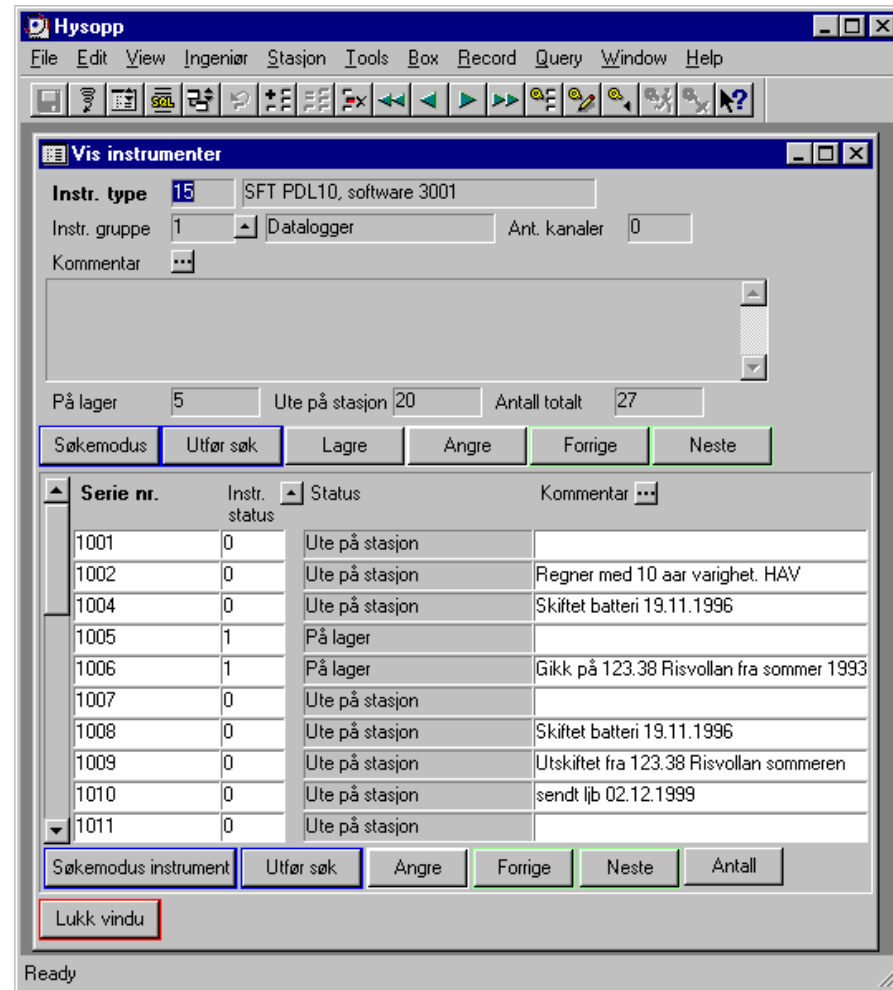
Hente opplysninger

Fyll inn søkekriterier

- Husk at du kan bruke jokertegn

Velg utfør søk:

- Trykk F3
- Velg Utfør søk knappen eller på knapperad
- Meny: Query / Execute



Knapper

- Søkemodus: Setter bilde i søkemodus
- Utfør søk: Viser resultatet av søket
- Lagre: Lagrer endringer eller ny post
- Angre: Omgjør endringer siden siste lagring
- Forrige: Forrige post/side
- Neste: Neste post/side
- Lukk Vindu: Lukker det aktuelle vinduet

Flytting i skjermbildet

■ Mellom felt

- Bruk muspeker *eller*
- TAB hopper til neste felt
- SHIFT-TAB hopper tilbake til forrige felt

■ Mellom poster

- Tre metoder
 - Piltast ned for neste post og piltast opp for forrige post
 - Bruk av knappene **Neste** og **Forrige** eller knapperad
 - Bruk av rullebar

Bli kjent med Hysopp

- Lær deg hurtigtastene (unngå musesyken :-)
- Bruk F4 for å finne antall rader om du er usikker på søkekriteriet ditt. Unngå å hente frem hele tabellen
- Prøv deg frem i menyene, de dukker stadig opp nye...
- Gi melding til HD om du finner feil i et skjermbilde eller om du har forslag til forbedring / endring